



Ipsos Public Affairs

Février 2017

## Baromètre du don ISF Vague 4

Préparé pour Apprentis d'Auteuil

Par Vincent Dusseaux et Etienne Mercier

GAME CHANGERS



# Fiche technique



## ÉCHANTILLON

**305** personnes dont le foyer fiscal est assujéti à l'Impôt de solidarité sur la Fortune (ISF).



## DATES DE TERRAIN

Du **27** janvier au **9** février 2017.



## MÉTHODE

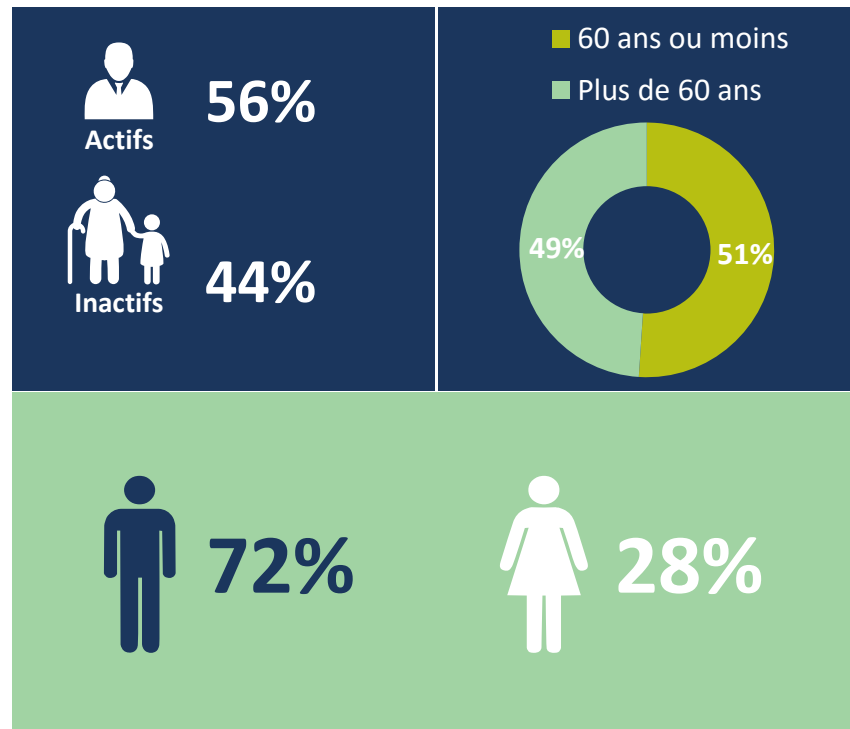
Échantillon interrogé par Internet via notre panel online.



Ce rapport a été élaboré dans le respect de la norme internationale ISO 20252  
« Etudes de marché, études sociales et d'opinion ».



## Profil de l'échantillon



GAME CHANGERS





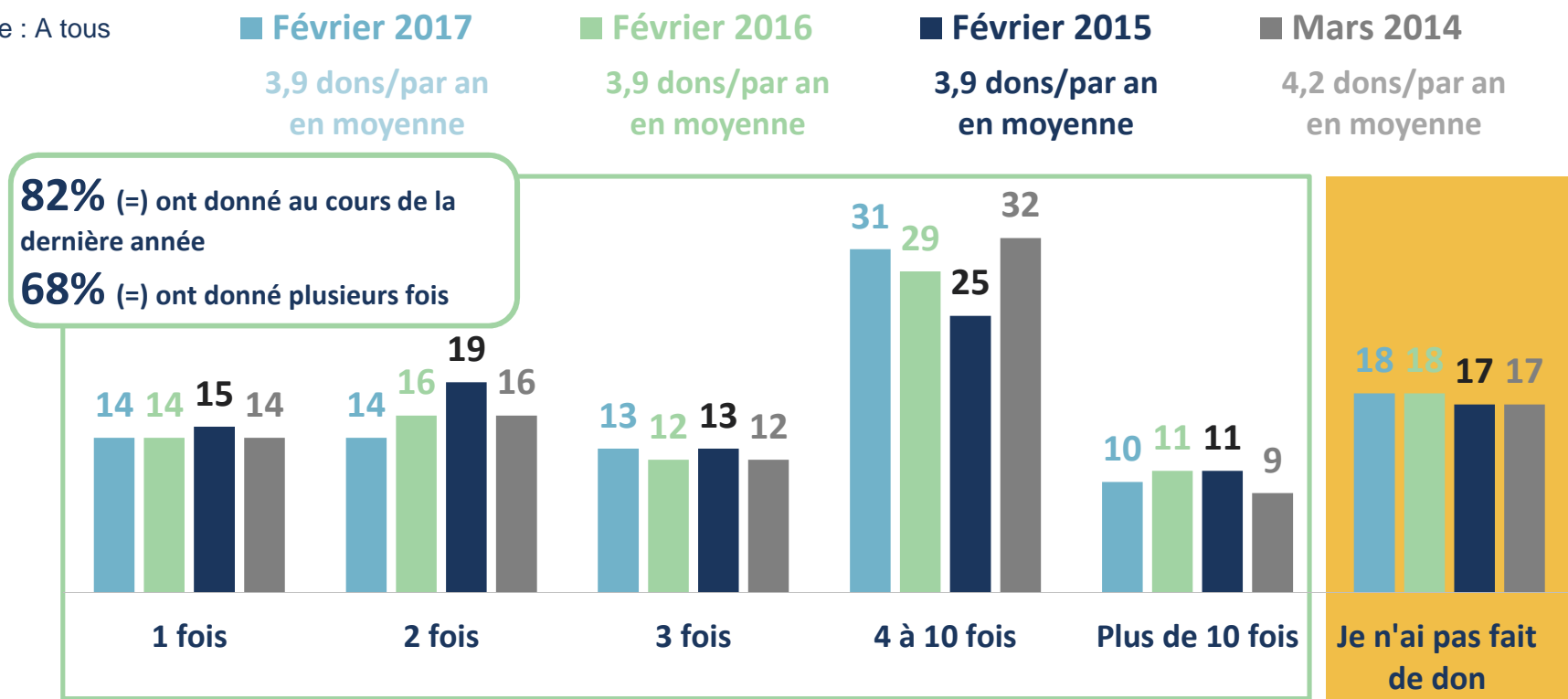
**1/ La proportion de donateurs reste stable, mais le montant moyen des dons connaît une nouvelle inflexion**

GAME CHANGERS



## Plus de huit assujettis ISF sur dix ont donné, un niveau stable par rapport à l'an dernier

Base : A tous



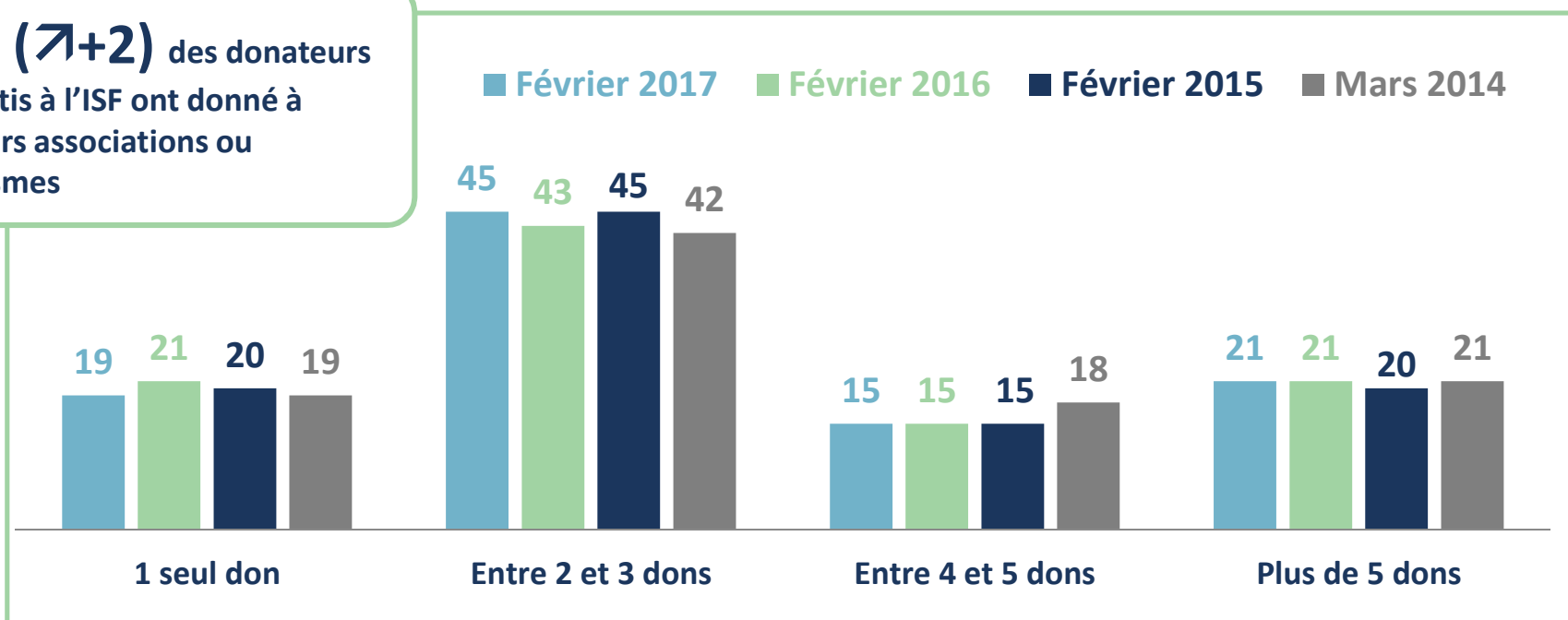
5

Au cours de la dernière année, combien de fois vous est-il arrivé de faire un don d'argent à une fondation ou à un organisme caritatif ?

## Des donateurs qui, dans leur grande majorité, donnent à plusieurs organismes

Base : A ceux qui ont fait un don au cours de la dernière année soit 82% de l'échantillon

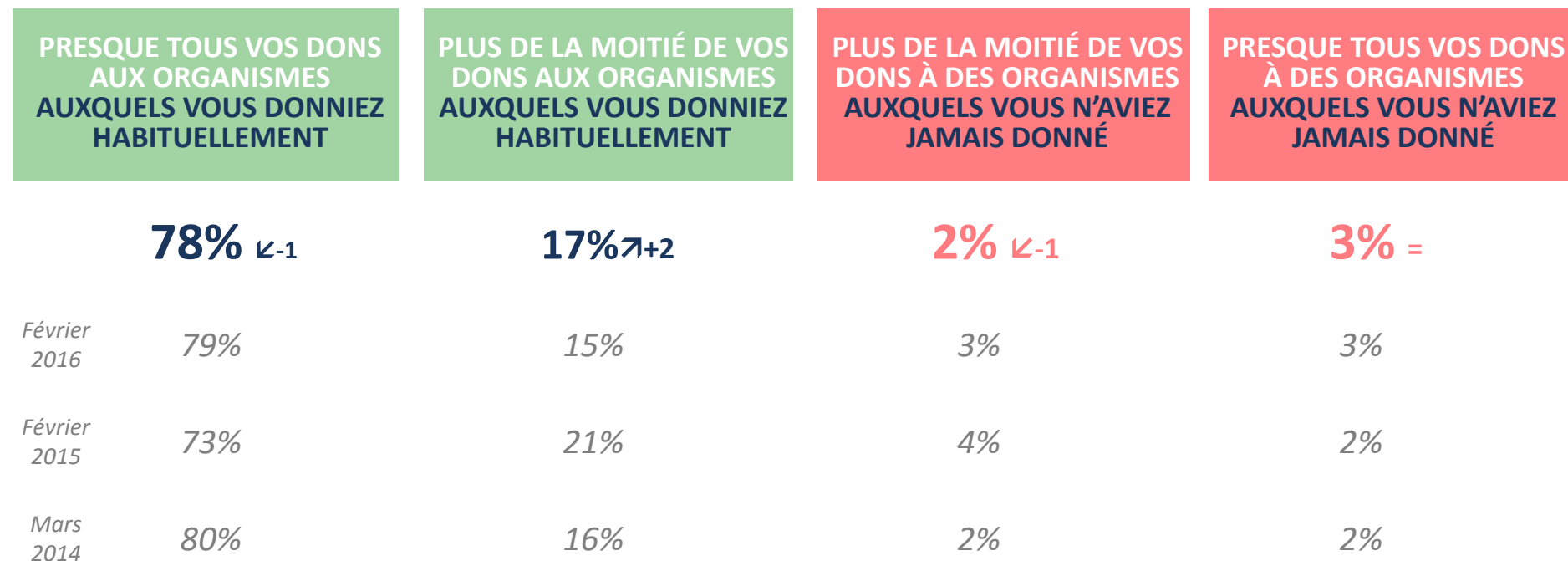
**81% (7+2)** des donateurs assujettis à l'ISF ont donné à plusieurs associations ou organismes



6 Au cours de la dernière année, à combien de fondations ou d'organismes caritatifs avez-vous fait des dons ?

## Les donateurs fidèles à leurs organismes

Base : A ceux qui ont fait un don au cours de la dernière année soit 82% de l'échantillon



7 Et toujours au cours de l'année, avez-vous donné...

## La lutte contre la précarité nettement en tête des causes les plus importantes pour les donateurs ISF

Base : A ceux qui ont fait un don au cours de la dernière année soit 82% de l'échantillon

	■ En premier		Au total	Février 2016		Février 2015	
				Tot.	En 1 <sup>er</sup>	Tot.	En 1 <sup>er</sup>
L'aide aux plus démunis		34% ↑	60%	66%	28%	61%	29%
La santé, la recherche médicale		27% ↓	63%	69%	34%	64%	28%
L'enfance et l'éducation		14%	48%	48%	16%	42%	13%
Le handicap		9%	41%	37%	7%	38%	9%
La défense des animaux		5%	17%	15%	4%	19%	6%
Les personnes âgées		3%	21%	18%	3%	20%	5%
La culture		3%	15%	16%	5%	18%	3%
La défense des droits de l'homme		3%	14%	13%	1%	19%	5%
L'environnement		2%	18%	16%	2%	17%	2%

Total supérieur à 100 car plusieurs réponses possibles

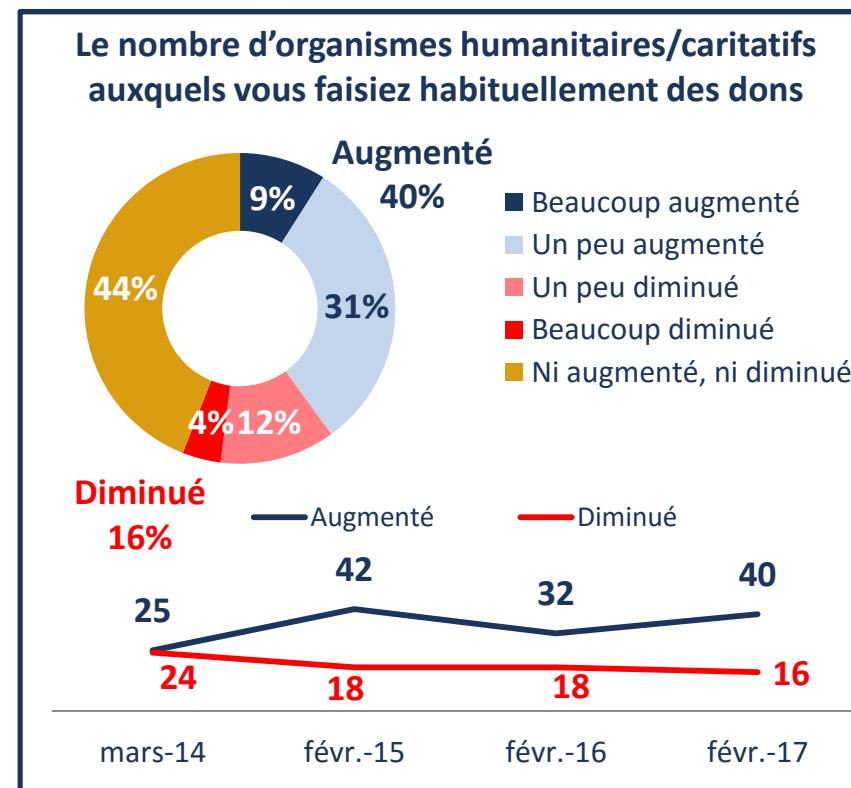
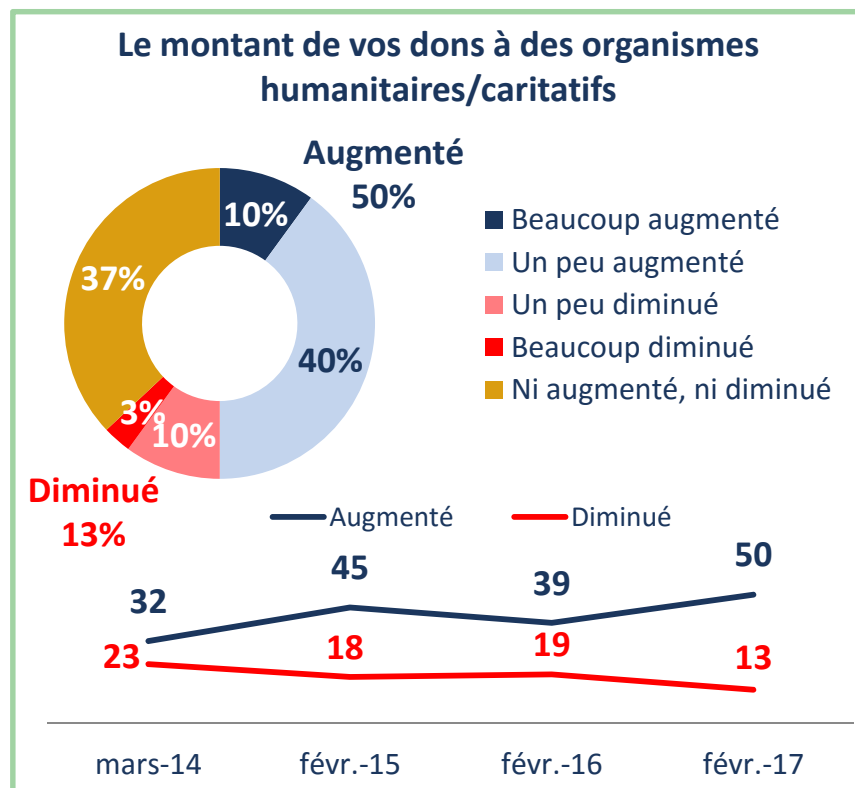
8 Dans quels domaines les organismes auxquels vous avez fait des dons au cours de l'année passée œuvrent-ils ?





# Des donateurs qui ont le sentiment de donner davantage depuis le début de la crise économique

Base : A ceux qui ont fait un don au cours de la dernière année, soit 82% de l'échantillon

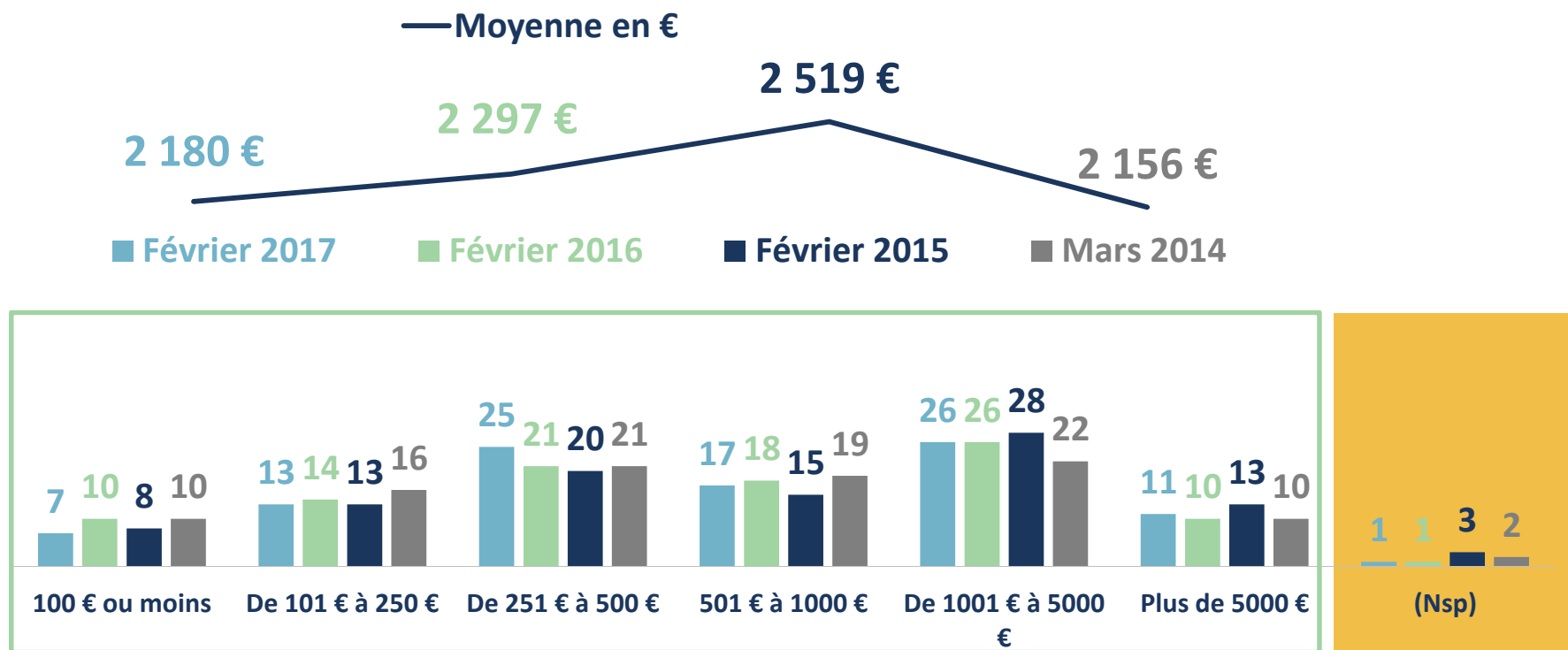


9 Diriez-vous que depuis le début de la crise économique et l'accroissement des difficultés pour un plus grand nombre de personnes, vous avez beaucoup augmenté, un peu augmenté, un peu diminué, beaucoup diminué ou ni augmenté, ni diminué...?



## Mais dans les faits, le montant annuel moyen des dons est en baisse sur les deux dernières années

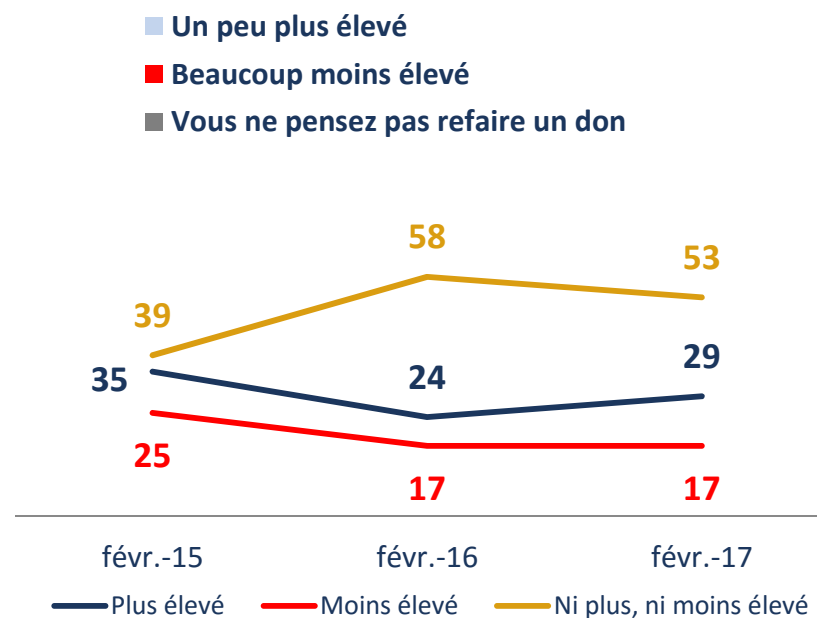
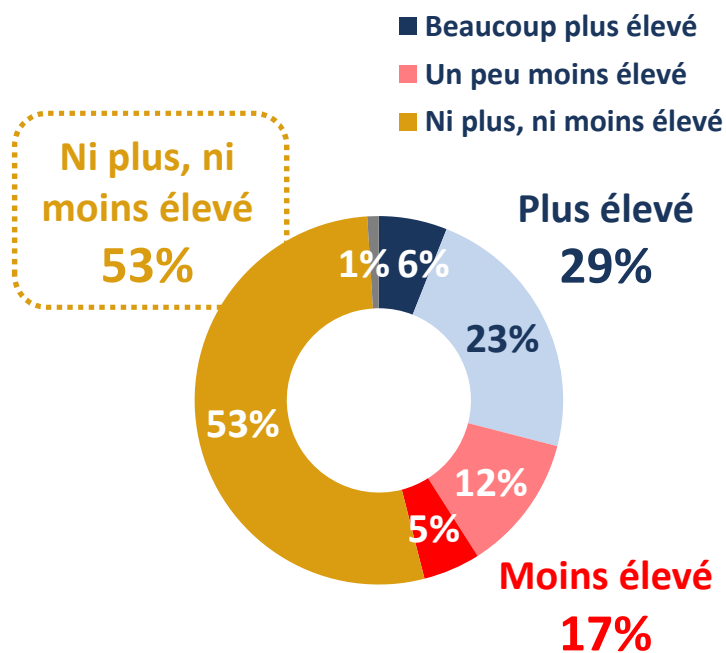
Base : A ceux qui ont fait un don au cours de la dernière année soit 82% de l'échantillon



<sup>10</sup> Quel est le montant global de l'ensemble des dons que vous avez fait au cours de l'année à une ou plusieurs associations, fondations ou organismes caritatifs ? Prenez en compte l'ensemble des dons que vous avez réalisés au cours de l'année.

# Plus d'un donateur sur deux envisage une stabilité du montant de ses dons pour l'année qui vient

Base : A ceux qui ont fait un don au cours de la dernière année, soit 82% de l'échantillon



11

Et en pensant à l'année qui vient, pensez-vous que, par rapport à l'année dernière, le montant que vous donnerez à des organismes caritatifs sera...





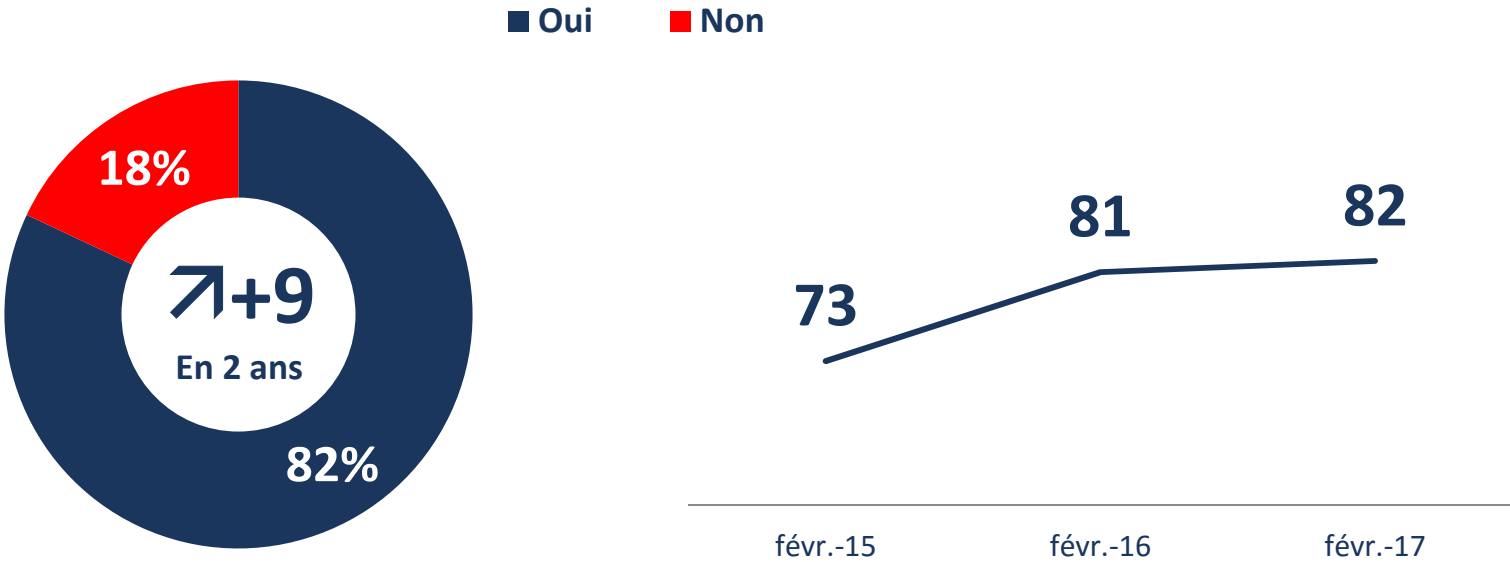
## 2/ De plus en plus de recherche d'information sur les dispositifs de réduction d'impôt

GAME CHANGERS



# La recherche d'information sur les dispositifs de réduction d'impôt par le don continue de progresser

Base : A tous



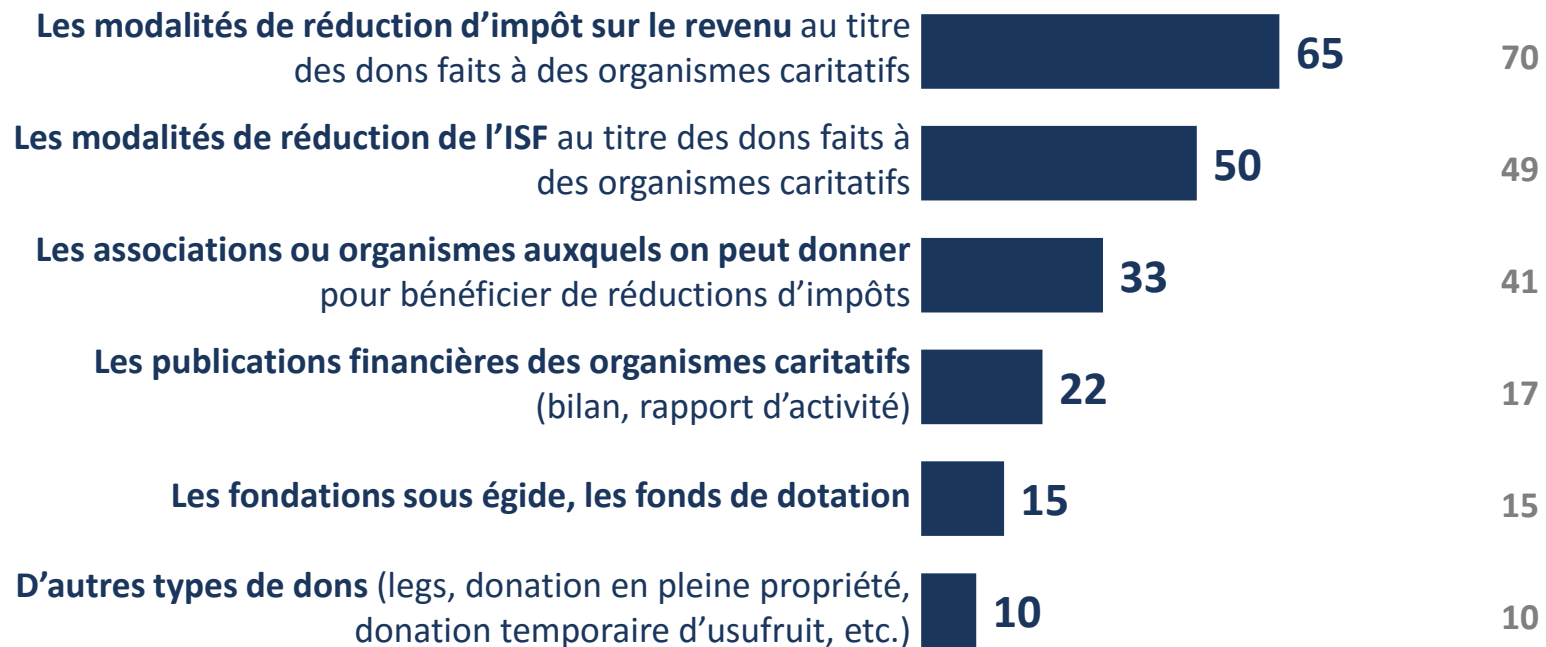
13 Vous êtes-vous déjà renseigné sur les dispositifs existants permettant de réduire de ses impôts le montant des dons faits à des organismes caritatifs ?



## Des recherches qui se concentrent sur les modalités de réductions d'impôt grâce au don

Base : A ceux qui se sont déjà renseignés sur les dispositifs existants, soit 82% de l'échantillon

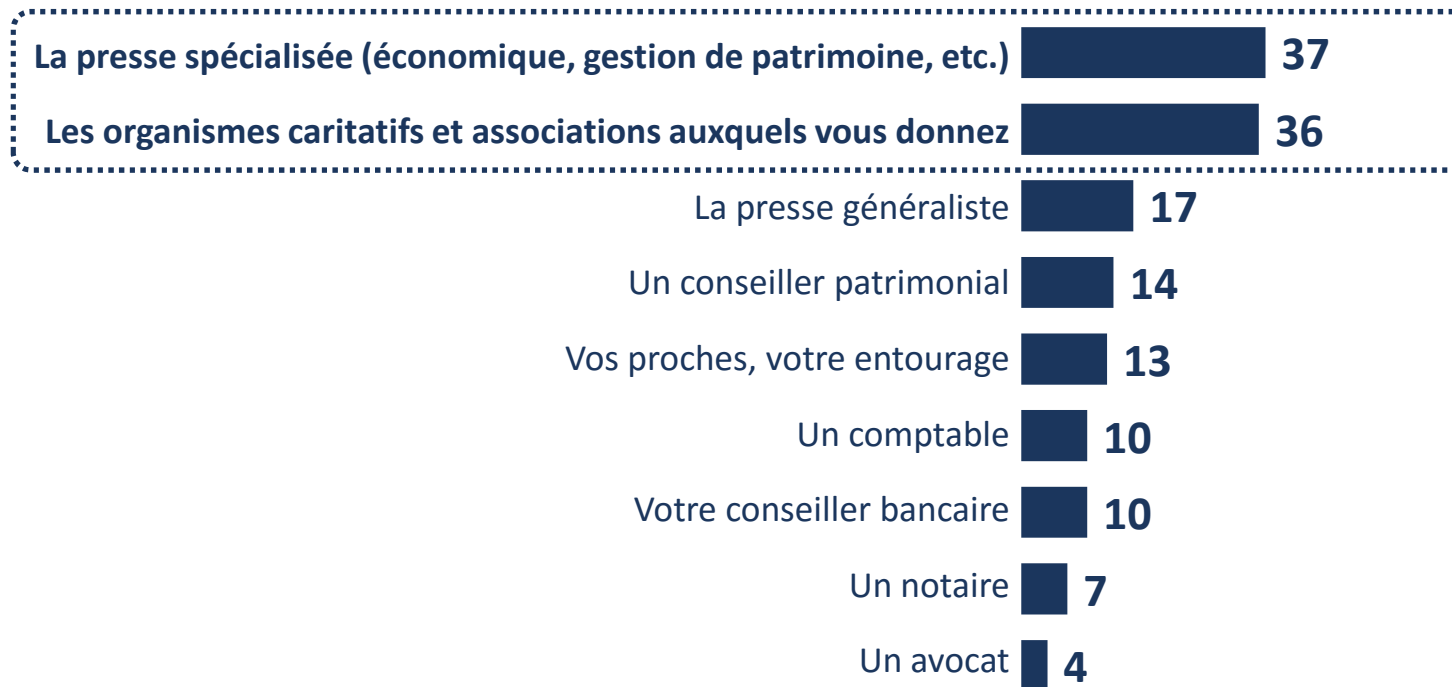
RAPPEL FÉVRIER  
2016



Total supérieur à 100 car plusieurs réponses possibles

## La presse spécialisée et les organismes caritatifs sont les premières sources d'information

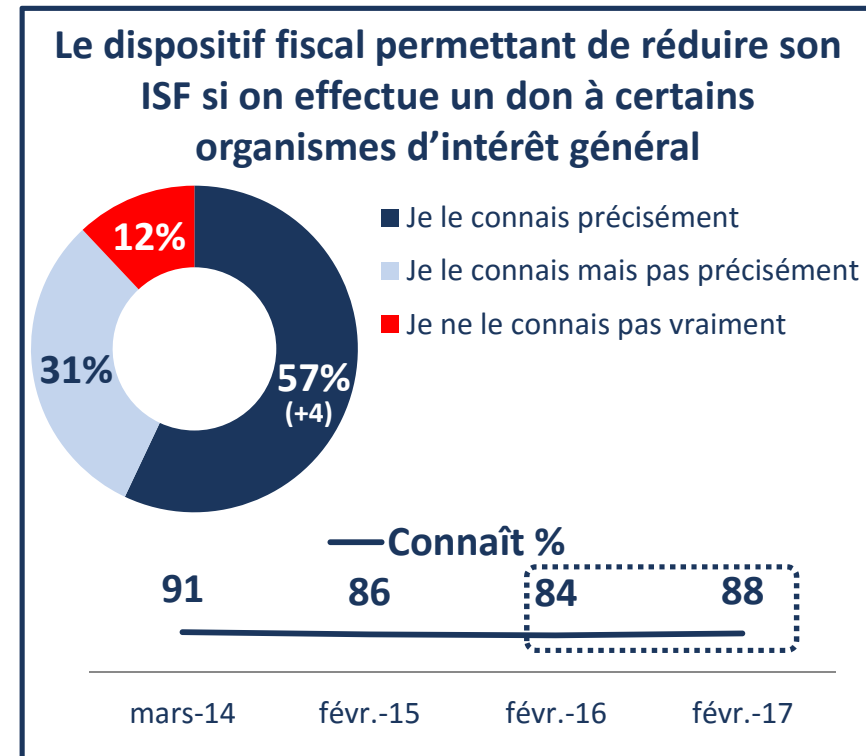
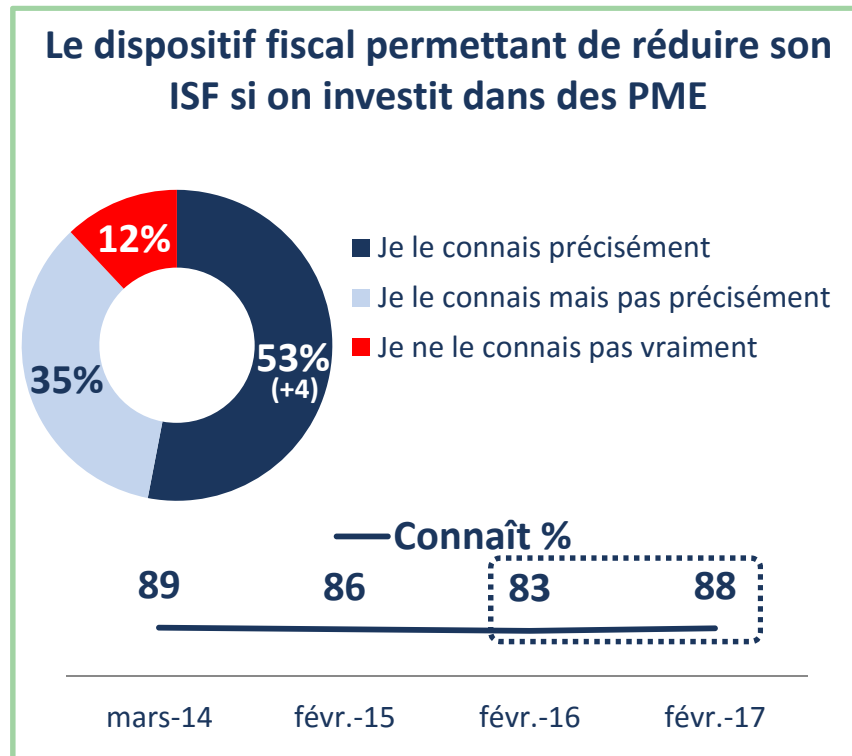
Base : A ceux qui ce sont déjà renseignés sur les dispositifs existants, soit 82% de l'échantillon



Total supérieur à 100 car plusieurs réponses possibles

## Le niveau de connaissance des dispositifs ISF repart à la hausse

Base : A tous



16 Connaissez-vous chacun des dispositifs suivants ?





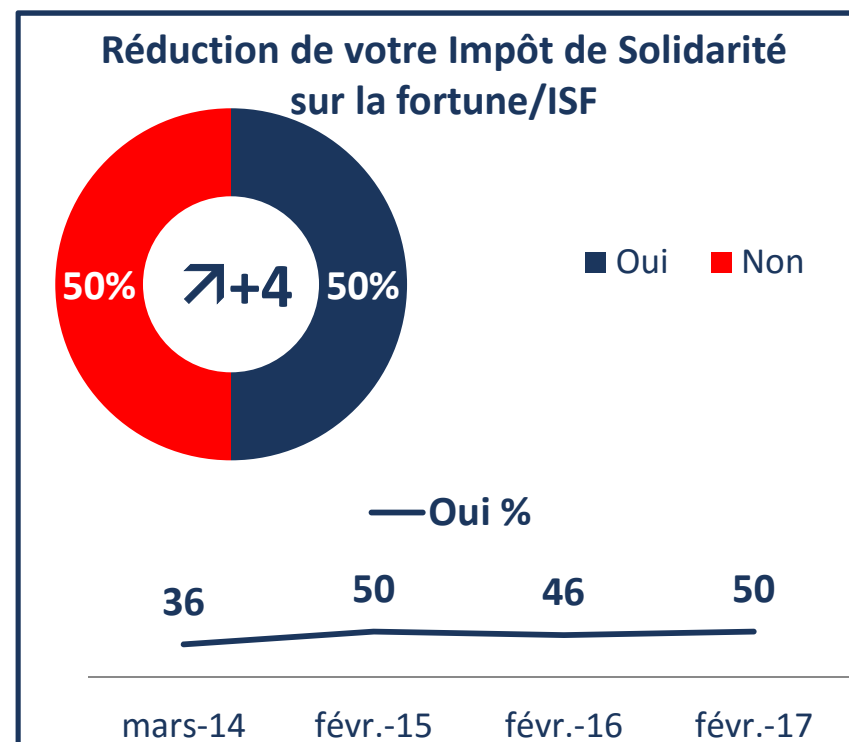
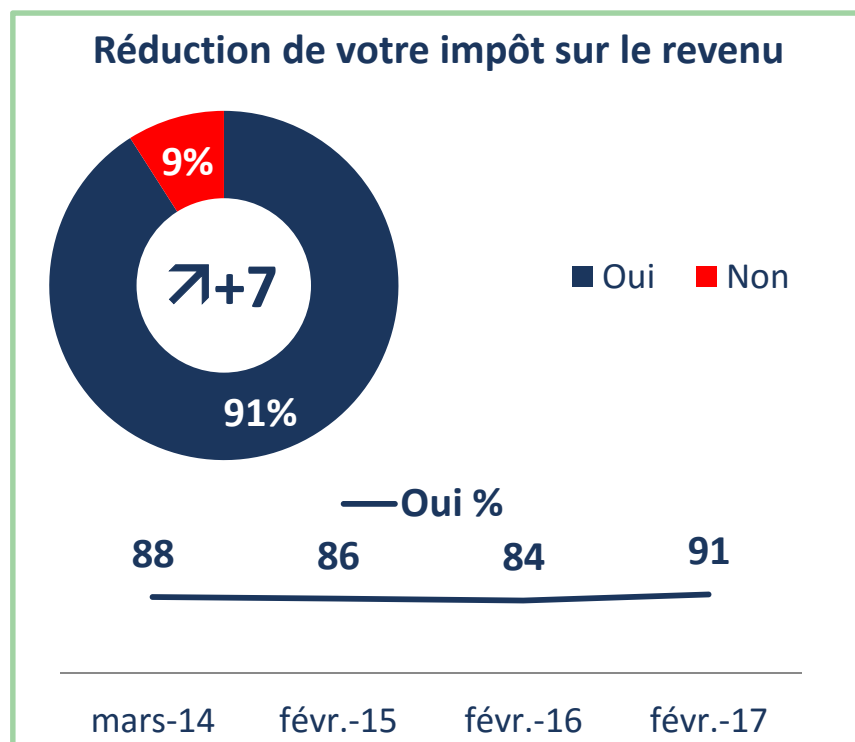
### 3/ Les dispositifs de réduction d'impôt de plus en plus populaire

GAME CHANGERS



## Un niveau record d'utilisation des dispositifs de réduction d'impôt par le don

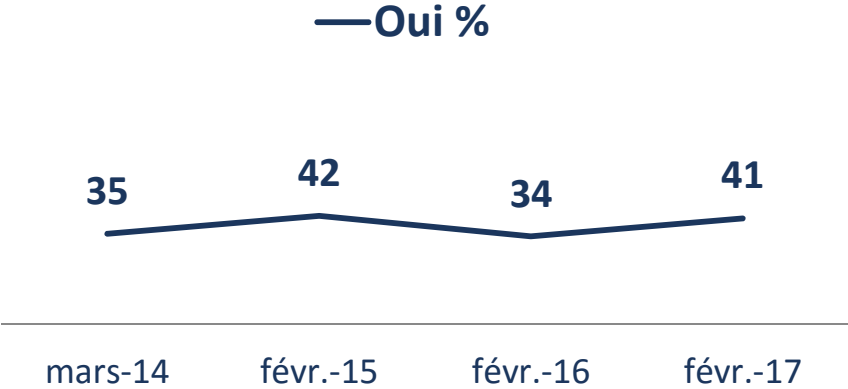
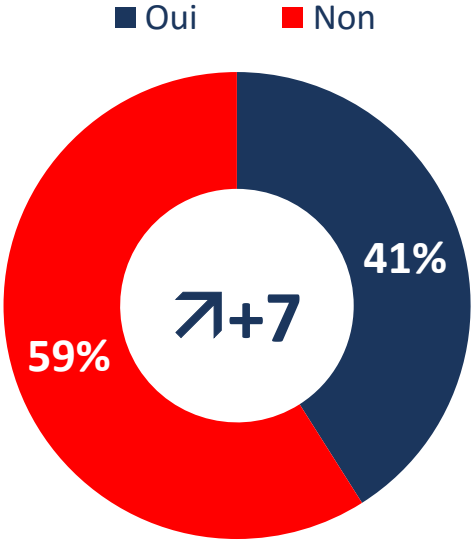
Base : A ceux qui ont fait un don au cours de la dernière année, soit 82% de l'échantillon



18 Avez-vous déduit le montant de vos dons à des fondations, organismes caritatifs... ?

# Le recours au dispositif « ISF-PME » augmente également

Base : A tous



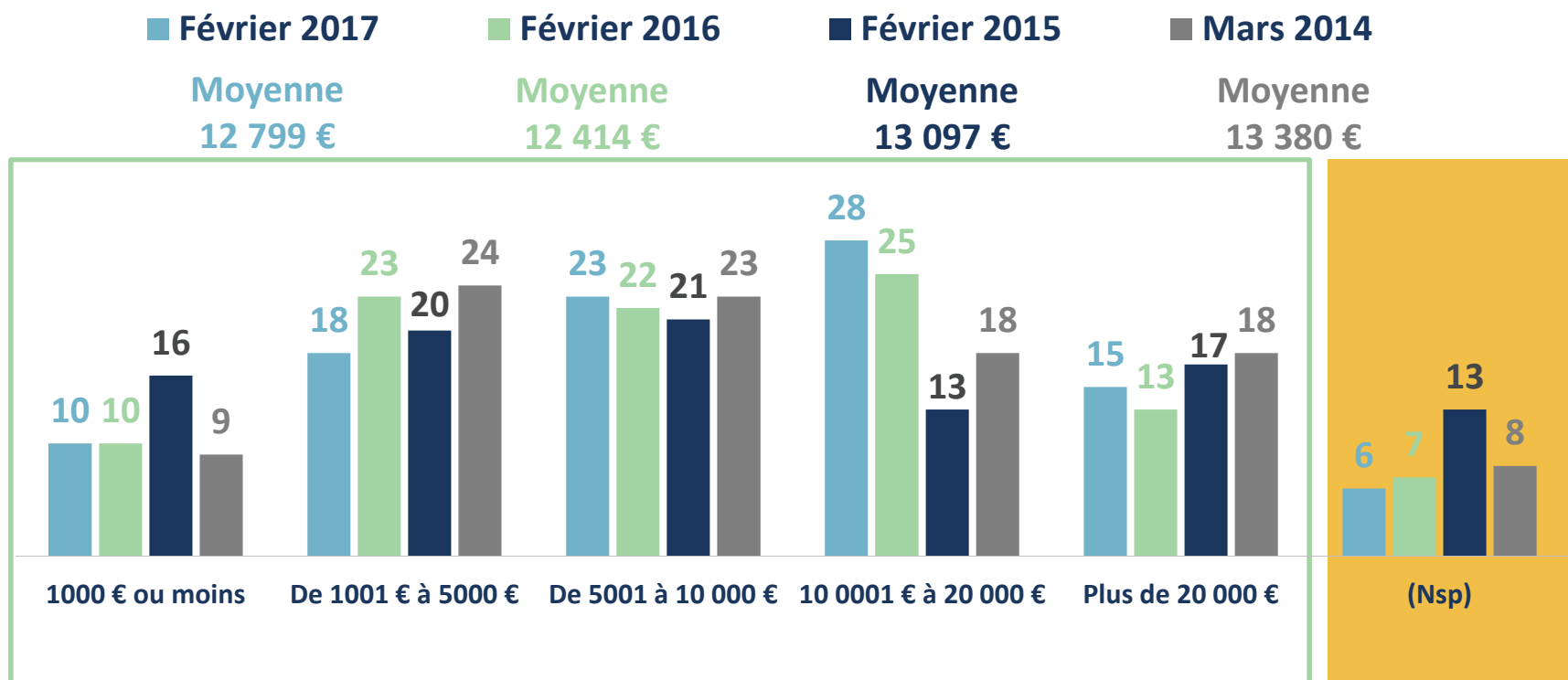
19

Au cours de la dernière année, avez-vous investi une partie de votre argent dans des PME, afin notamment de bénéficier du dispositif fiscal permettant de déduire une partie de ces investissements de votre ISF ?



## Le montant moyen des investissements dans les PME progresse, sans pour autant retrouver les niveaux d'avant 2016

Base : A ceux qui ont investi dans des PME, soit 41% de l'échantillon

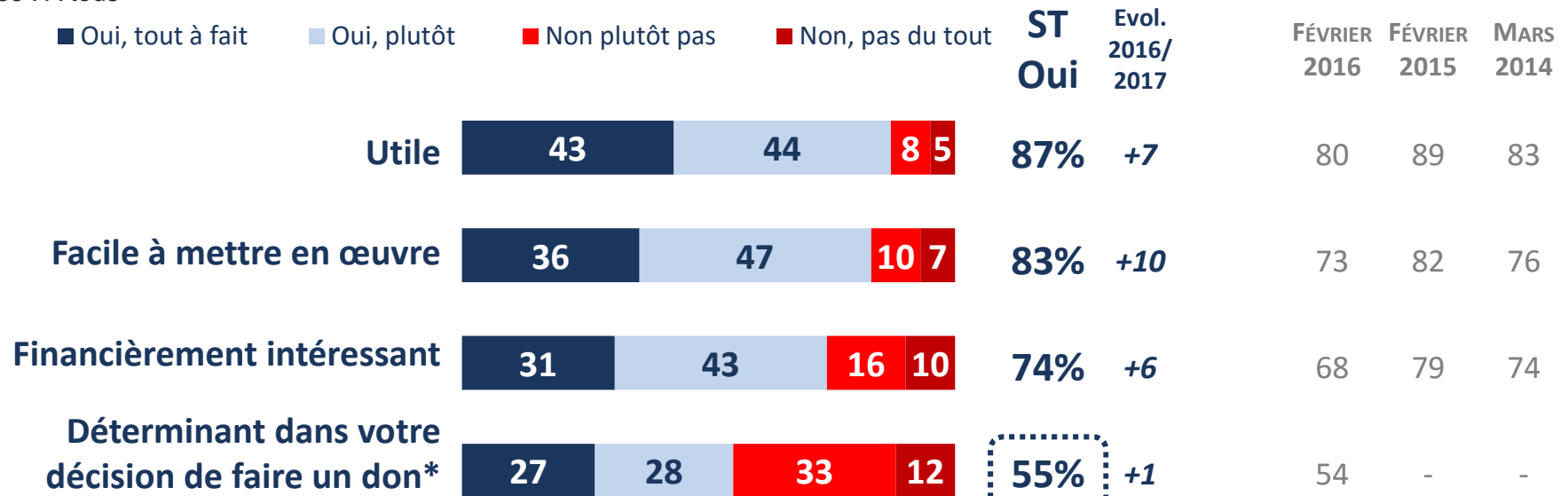


20

Quel est le montant global de l'ensemble des investissements que vous avez fait au cours de l'année à une ou plusieurs PME ?  
Prenez en compte l'ensemble des investissements que vous avez réalisés au cours de l'année.

# Les jugements sur le dispositif ISF-don s'améliorent; il est déterminant dans le fait de donner pour plus d'un donateur sur deux et pour une très large majorité de ceux qui font les dons les plus importants

Base : A tous



\* A ceux qui ont fait un don uniquement

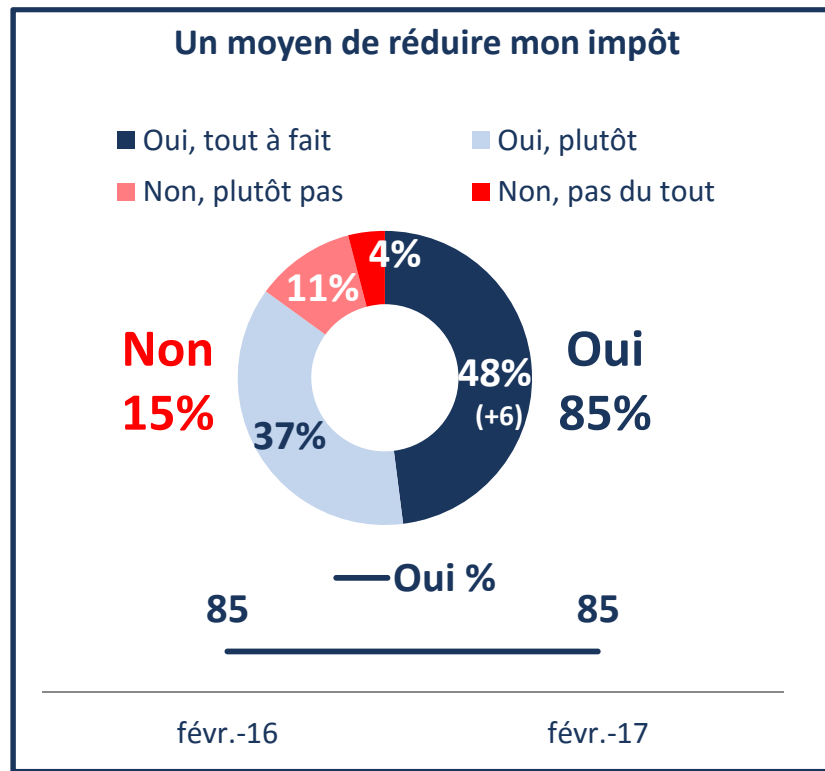
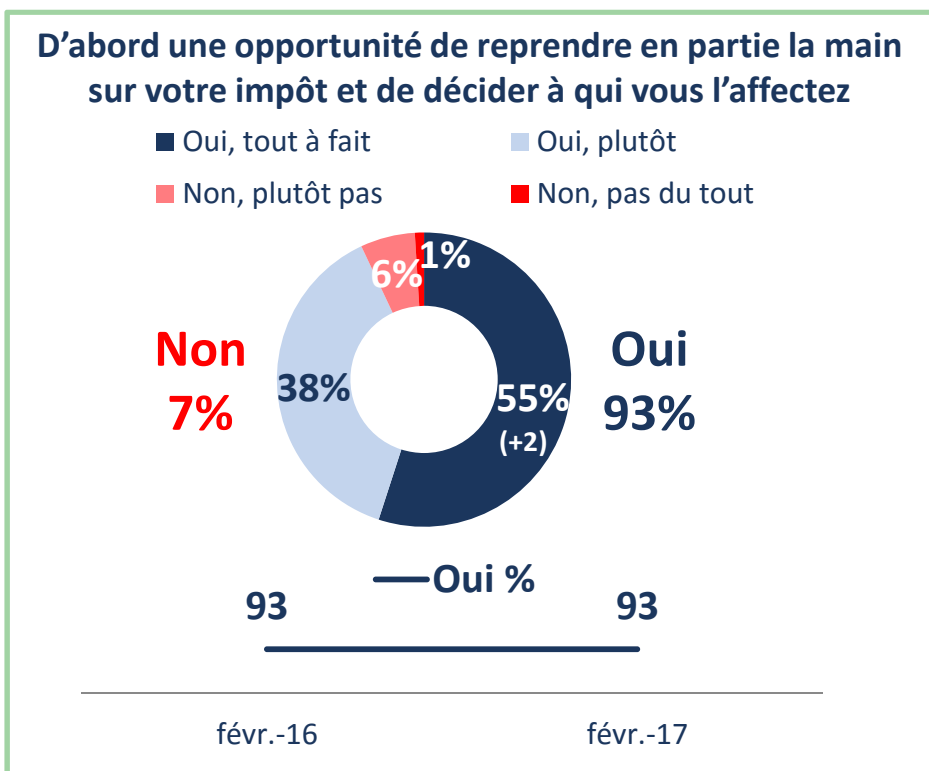
**68%, +3** des « grands » donateurs  
(+ de 1 000 euros)

<sup>21</sup> Depuis 2007, il est possible de déduire de son ISF jusqu'à 75% des dons effectués à certains organismes ou fondations d'Intérêt général agréés, dans la limite de 50 000€. Personnellement, trouvez-vous ce dispositif...



## Pour les donateurs, la possibilité de déduire les dons est une manière de reprendre la main sur son impôt et d'en réduire le montant

Base : A ceux qui ont déduit leur don de leur impôt de Solidarité sur la fortune /ISF soit 41% de l'échantillon

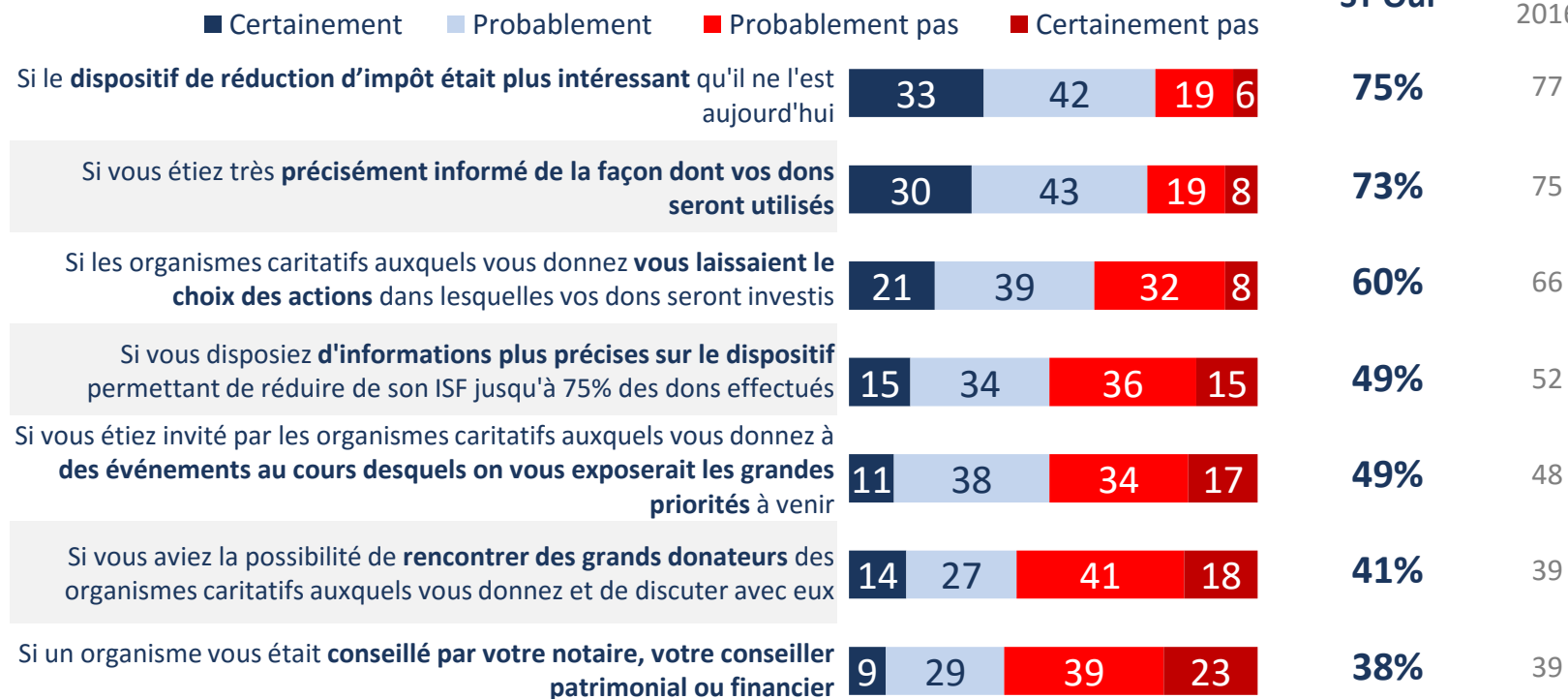


<sup>22</sup> Pour vous personnellement, la possibilité de réduire de son ISF jusqu'à 75% des dons effectués à certains organismes ou fondations d'Intérêt général agréés, dans la limite de 50 000€, c'est...

## L'information sur l'utilisation des dons et l'augmentation des réductions d'impôt sont les deux leviers les plus forts pour encourager le don

Base : A tous

RAPPEL  
FÉVRIER  
2016



23

Et pour chacune des mesures suivantes, dites-moi si elle serait susceptible de vous convaincre de faire un ou des dons plus importants que vous ne le faites aujourd'hui à des fondations ou des organismes caritatifs?





## 4/ Quelles perspectives pour 2017 ?

GAME CHANGERS

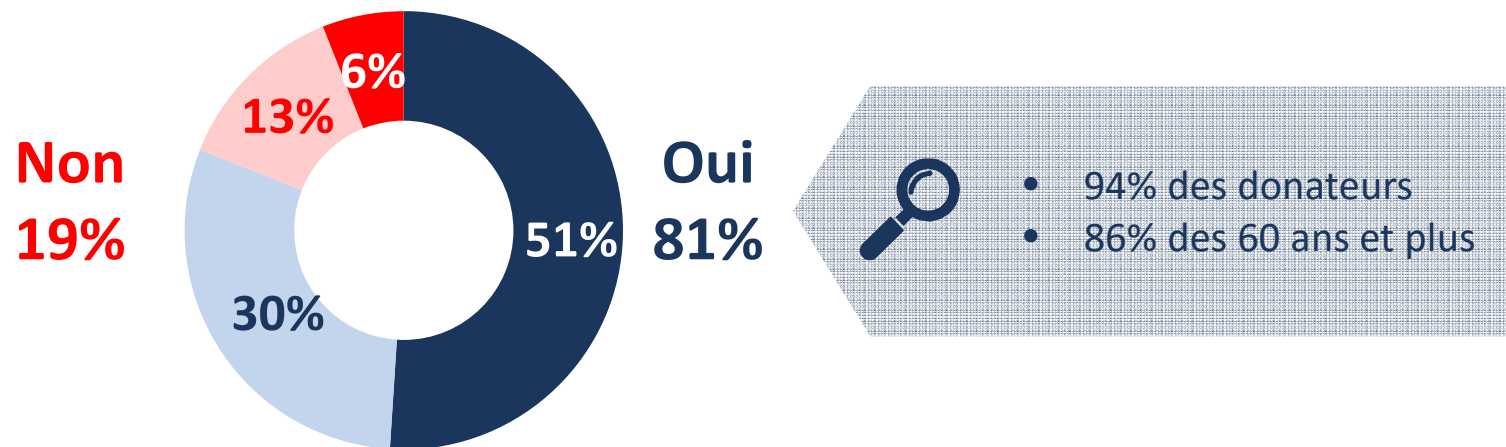




## Une très large majorité d'assujettis ISF a l'intention de faire un don en 2017

Base : A tous

■ Oui certainement    ■ Oui probablement    ■ Non probablement pas    ■ Non certainement pas



25 Avez-vous l'intention de faire des dons à des associations ou organismes caritatifs en 2017 ?



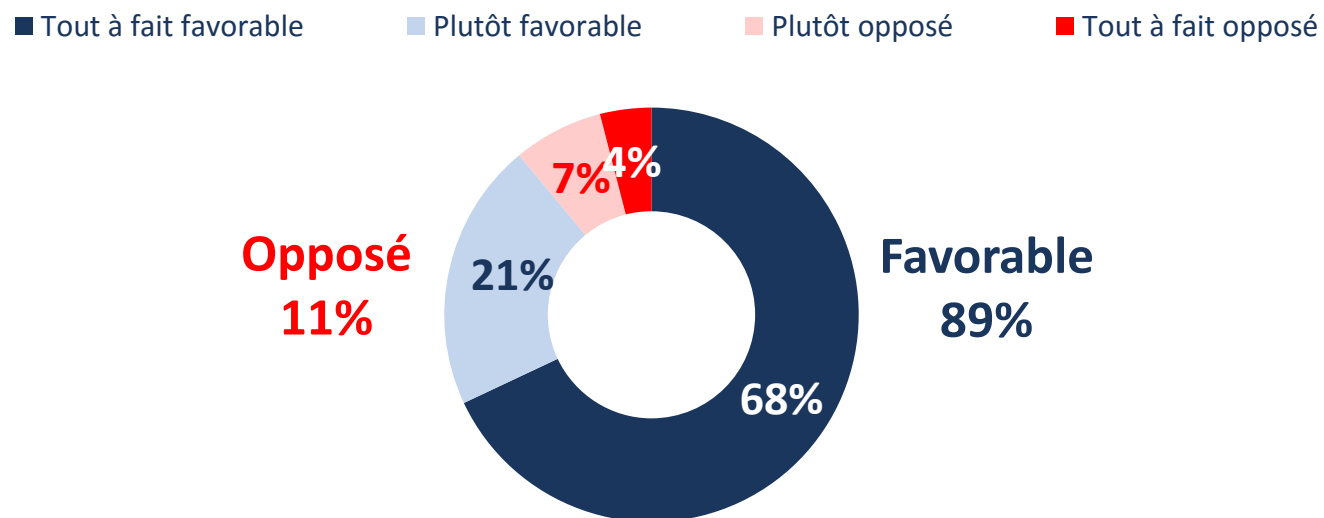
“ Comme vous le savez peut-être, certains candidats à l’élection présidentielle de 2017 se sont prononcés en faveur de la suppression de l’ISF à une échéance encore inconnue, mettant fin au dispositif de réduction d’ISF pour les dons à certains organismes ou fondations d’intérêt général. ”

GAME CHANGERS



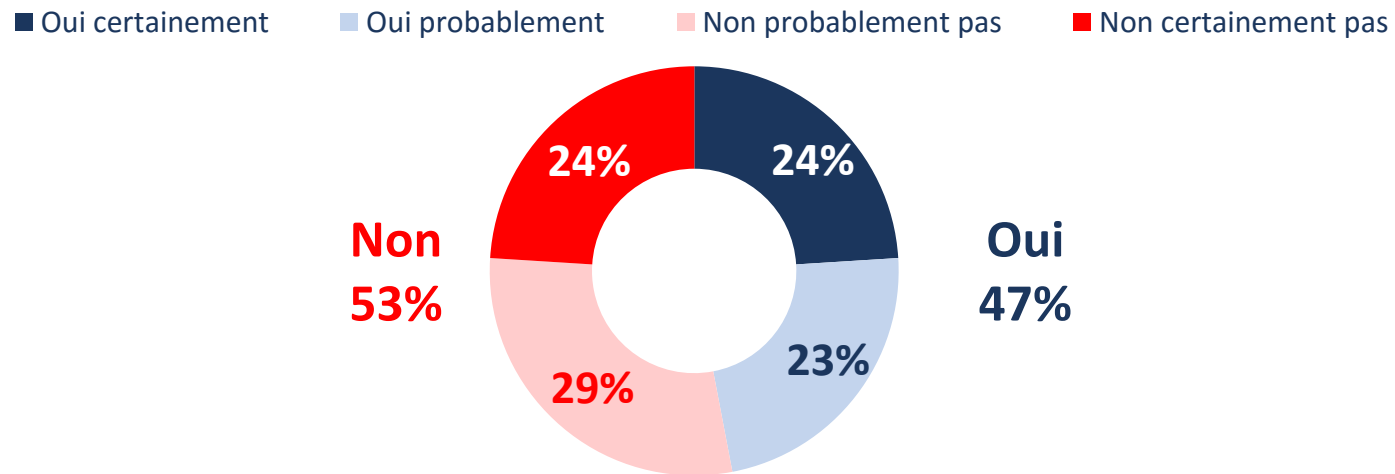
## Sans surprise, les assujettis sont largement favorables à la suppression de l'ISF

Base : A tous



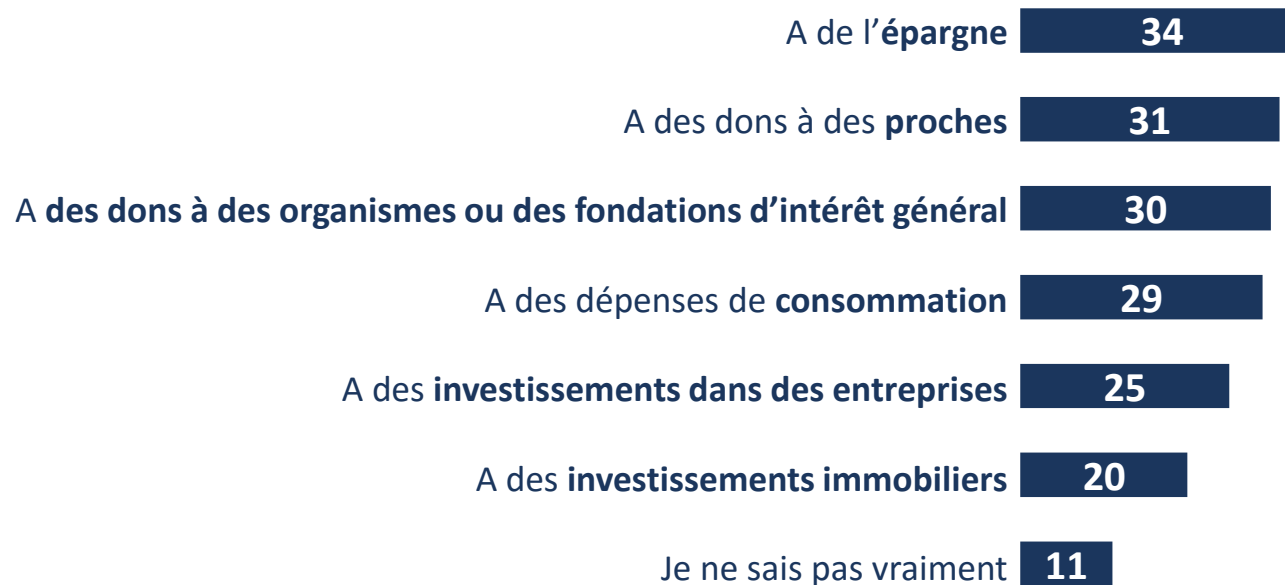
## L'élection présidentielle pourrait impacter la collecte : près d'un donateur sur deux préfère attendre le résultat pour effectuer leur don cette année

Base : A ceux qui ont l'intention de faire des dons, soit 81% de l'échantillon



## En cas de suppression, les sommes économisées pourraient être réemployées de diverses façons

Base : A tous



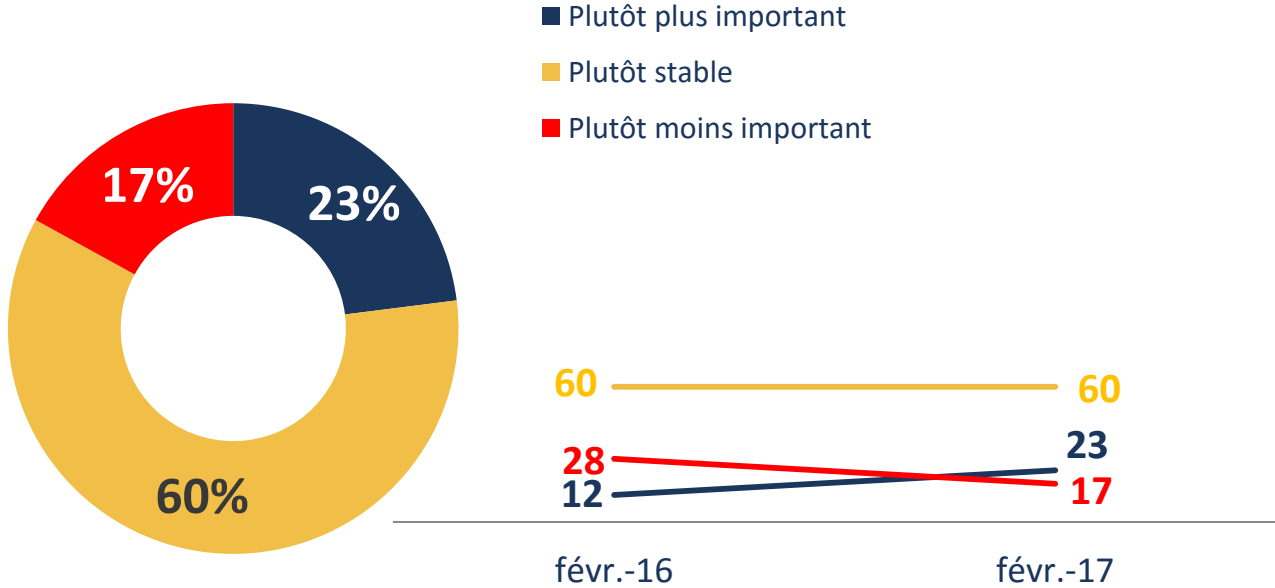
Total supérieur à 100, plusieurs réponses possibles

29 Et si prochainement l'ISF était supprimé, à quoi pourriez-vous consacrer les sommes que vous payez aujourd'hui en ISF ?



# Une majorité d'assujettis envisagent de maintenir leurs dons en cas de suppression de l'ISF...

Base : A ceux qui ont réduit leur don de leur impôt de Solidarité sur la fortune /ISF soit 41% de l'échantillon



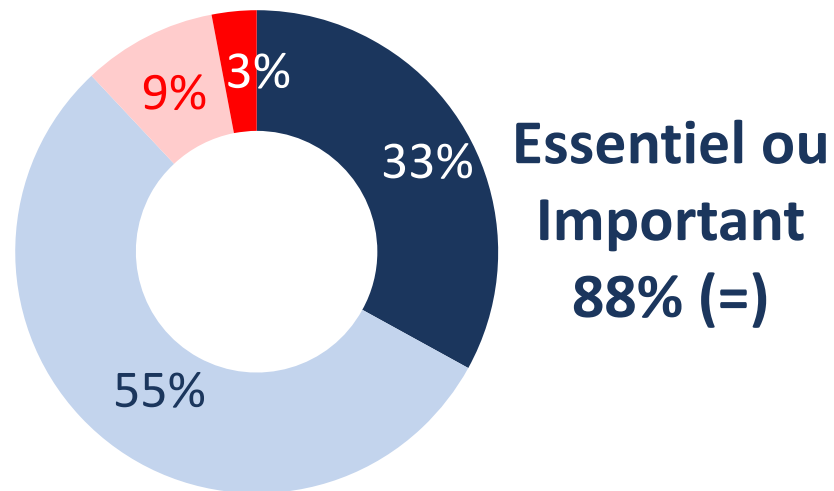
30 Et plus précisément, si prochainement l'ISF était supprimé mettant fin à la réduction d'ISF pour les dons effectués à certains organismes ou fondations d'Intérêt général. Honnêtement, pensez-vous que le montant de vos dons serait.... :



## Mais ils soulignent dans le même temps la nécessité d'un dispositif compensatoire permettant de déduire un partie de leurs dons

Base : A ceux qui ont déduit leur don de leur impôt de Solidarité sur la fortune /ISF soit 41% de l'échantillon

■ Ce serait essentiel   ■ Ce serait important mais pas essentiel   ■ Ce serait secondaire   ■ Ce serait inutile



Et si prochainement l'ISF était supprimé et avec lui la possibilité de réduire les dons effectués à certains organismes ou fondations d'Intérêt général. Personnellement, pensez-vous qu'il faudrait mettre en place un nouveau dispositif compensatoire permettant de déduire une partie de ses dons de vos impôts pour que vous continuiez à donner comme vous le faites aujourd'hui ?

31

## A PROPOS D'IPSOS

---

Ipsos est le troisième Groupe mondial des études. Avec une présence effective dans 87 pays, il emploie plus de 16 000 salariés et a la capacité de conduire des programmes de recherche dans plus de 100 pays. Créé en 1975, Ipsos est contrôlé et dirigé par des professionnels des études. Ils ont construit un groupe solide autour d'un positionnement unique de multi-spécialistes – Etudes sur les Médias et l'Expression des marques, Recherche Marketing, Etudes pour le Management de la Relation Clients / Employés, Opinion et recherche sociale, Recueil de données sur mobile, internet, face à face et téléphone, traitement et mise à disposition des résultats.

Ipsos is listed on Eurolist - NYSE-Euronext. The company is part of the SBF 120 and the Mid-60 index and is eligible for the Deferred Settlement Service (SRD). ISIN code FR0000073298, Reuters ISOS.PA, Bloomberg IPS:FP  
[www.ipsos.com](http://www.ipsos.com)

© 2017 IPSOS. ALL RIGHTS RESERVED.

*This document constitutes the sole and exclusive property of Ipsos. Ipsos retains all copyrights and other rights over, without limitation, Ipsos' trademarks, technologies, methodologies, analyses and know how included or arising out of this document. The addressee of this document undertakes to maintain it confidential and not to disclose all or part of its content to any third party without the prior written consent of Ipsos. The addressee undertakes to use this document solely for its own needs (and the needs of its affiliated companies as the case may be), only for the purpose of evaluating the document for services of Ipsos. No other use is permitted.*

## GAME CHANGERS

---

Chez Ipsos, nous sommes passionnément curieux des individus, des marchés, des marques et de la société.

Nous aidons nos clients à naviguer plus vite et plus aisément dans un monde en profonde mutation.

Nous leur apportons l'inspiration nécessaire à la prise de décisions stratégiques.

Nous leur délivrons sécurité, rapidité, simplicité et substance.

Nous sommes des Game Changers

## RETROUVEZ-NOUS

---



[www.ipsos.fr](http://www.ipsos.fr)



[facebook.com/ipsos.fr](https://facebook.com/ipsos.fr)



[vimeo.com/ipsos](https://vimeo.com/ipsos)



[@IpsosFrance](https://twitter.com/IpsosFrance)

GAME CHANGERS

