

PARCOURS A.D.O.C.

MODÈLES SOCIO-ÉCONOMIQUES



Autodiagnosics
Données
Outils
Compétences



**L'ODD 17
EN PRATIQUES**

Les **Parcours A.D.O.C.** « L'ODD 17 en pratique » ont pour objectif de proposer aux organisations publiques et privées des Autodiagnosics permettant de se situer dans le contexte actuel, et de pouvoir fixer son C.A.P. 2030 à partir de Données pour Comprendre, des Outils pour Agir et de Compétence pour Pérenniser son action.

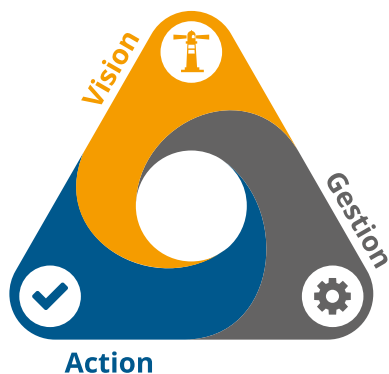
Les Parcours A.D.O.C. sont issus de 15 ans d'expérimentations menées par le laboratoire de recherche empirique Le RAMEAU qui a capitalisé et modélisé les pratiques pionnières en matière de transformation sociétale des organisations.

Ce Parcours A.D.O.C. « modèles socio-économiques » indique **les espaces d'accès à l'ensemble des connaissances, outils et méthodes qui résultent d'une décennie de recherche empirique** pour comprendre la diversité des modèles socio-économiques et se saisir de l'opportunité de les hybrider avec pertinence.

Ces Parcours sont réalisés en partenariat avec :



LA COLLECTION DES PARCOURS A.D.O.C.

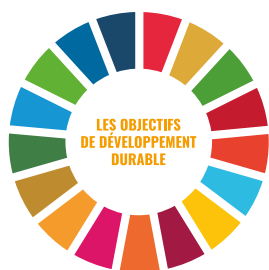


DES OUTILS POUR AGIR

La collection des Parcours A.D.O.C. – des outils pour Agir - est l'une des 3 collections issues des travaux de recherche empirique du RAMEAU sur la co-construction du bien commun.

À partir des retours d'expériences de terrain, les Parcours A.D.O.C. permettent de fixer son C.A.P. à partir d'une VISION, d'une capacité d'ACTION en s'adaptant à son écosystème, et d'un système de GESTION optimum dont la performance est démultipliée par les alliances.

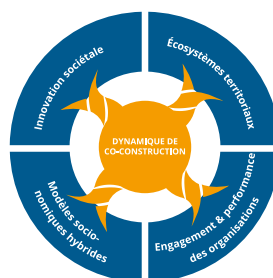
Face à la complexité des situations et à l'adaptation permanente nécessaire, il est indispensable de savoir piloter la complexité. C'est ce que propose la collection des Parcours A.D.O.C. à partir d'une évaluation de sa propre situation et de la mise en perspective des enjeux de son écosystème.



PARCOURS A.D.O.C. ACTEURS

FIXER SON C.A.P.

- Comment se positionner dans les transformations sociétales ?
- Comment adapter son approche lorsque l'on est une association, une entreprise, une fondation, une collectivité territoriale, une institution ou un acteur académique ?
- Comment s'approprier les ODD ?



PARCOURS A.D.O.C. EXPERTISES

TRANSFORMER SON MODÈLE

- Comment concilier performance et engagement ?
- Comment hybrider un modèle socio-économique ?
- Comment diversifier une stratégie d'alliances ?
- Comment piloter l'innovation sociétale ?
- Comment animer la co-construction territoriale ?



PARCOURS A.D.O.C. ALLIANCES

PILOTER SES PARTENARIATS

- Comment piloter les partenariats de différentes catégories (mécénat, pratiques responsables, coopération économique, innovation sociétale) ?
- Comment animer une démarche de « catalyse » entre acteur de différents profils ?

MODÈLE SOCIO-ÉCONOMIQUE, DE QUOI PARLE-T-ON ?



Face à l'effet ciseau de l'accroissement des besoins sociétaux et de la raréfaction des ressources, il est urgent de (ré)inventer des modèles économiques robustes. Ceux d'intérêt général, les plus complexes par nature, ouvrent la voie de l'hybridation.

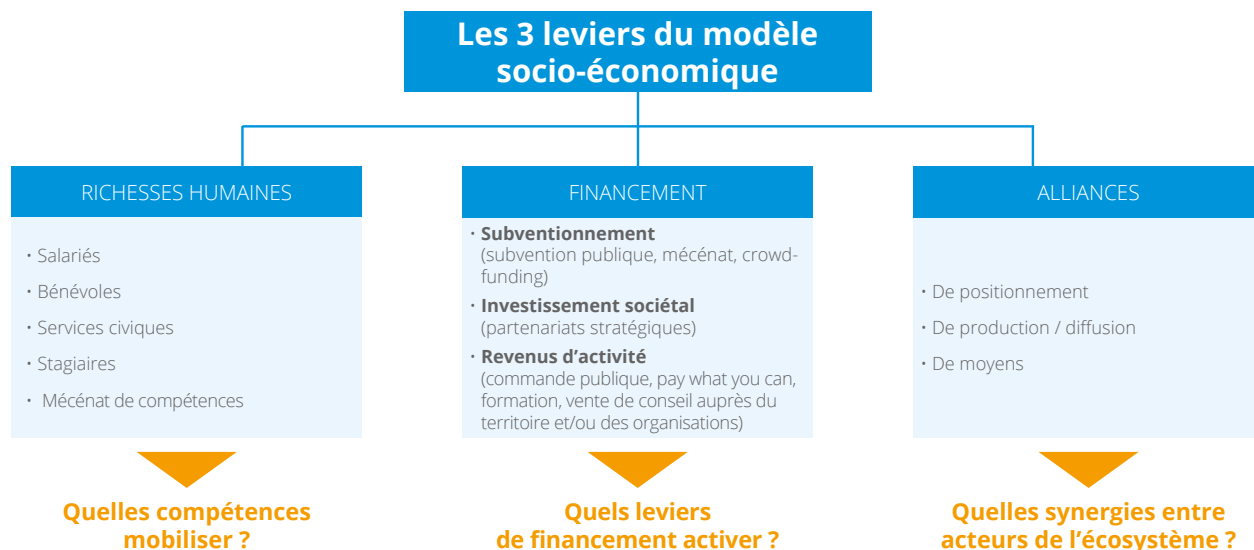
Le concept de « modèle socio-économique » n'est pas simple, surtout lorsqu'il s'agit d'aborder ceux des structures d'intérêt général. S'il ne peut y avoir de définition universelle, il est utile de préciser les différentes facettes qui se cachent derrière cette notion structurante pour la pérennité de toute organisation.

L'économie, c'est « l'équilibre de la maison ». Ce sont les moyens nécessaires pour conduire une action, et pour la pé-

renniser. Le modèle socio-économique représente l'ensemble des ressources disponibles et le choix de leur affectation afin de mettre en œuvre les activités d'une organisation. Il se caractérise par la structure de coûts et de ressources de l'ensemble des projets portés.

DES MODÈLES FONDÉS SUR 3 LEVIERS

Pour définir le périmètre d'un **modèle socio-économique**, il convient d'en étudier les **3 piliers** : les richesses humaines, les ressources financières et les alliances stratégiques. C'est dans l'articulation des trois et le barycentre adapté, que se situe « l'équilibre » d'une organisation.



POUR ALLER PLUS LOIN



La confusion entre « économie » et « finance » est fréquente ; c'est alors confondre l'outil avec sa fonction.

La différence d'approche par le modèle socio-économique et l'analyse financière		
	Analyse du modèle socio-économique	Analyse financière
Logique	Évolution structurelle	Gestion opérationnelle
Objectif	Fixer le modèle de mobilisation des ressources nécessaires à l'ambition du projet associatif (pérennité)	Piloter la dimension économique de l'association au quotidien (viabilité, solvabilité)
Outils	Typologie des modèles socio-économiques, Arbre des leviers, Cartographie des leviers d'investissement	Compte de résultats, bilan, plan de trésorerie, plan d'investissement, comptabilité analytique

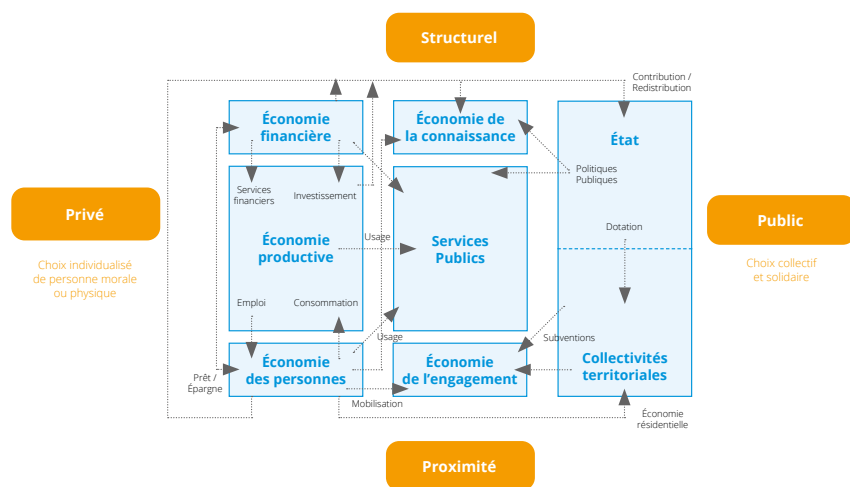
LE MOUVEMENT D'HYBRIDATION DES MODÈLES



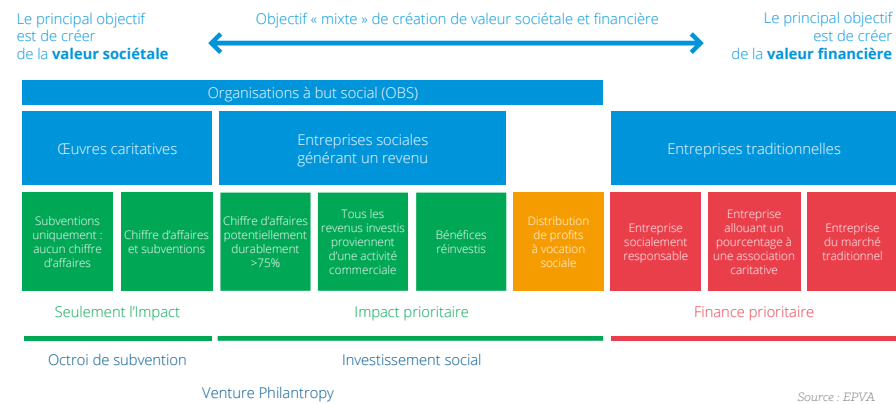
Pour comprendre les enjeux de transformation des modèles socio-économiques, il est tout d'abord essentiel de connaître la diversité des modèles économiques de l'écosystème. Le RAMEAU en distingue 6, dont **le plus complexe est celui de l'économie de l'engagement** sur laquelle est fondée les structures privées d'intérêt général, associations et fondations. C'est au travers d'une **analyse de l'hybridation des modèles socio-économiques qu'il est possible de qualifier à la fois les opportunités... mais aussi les risques du mouvement de co-construction !**

Rappelons tout d'abord que l'augmentation des besoins sociétaux et la raréfaction des ressources conjuguées font apparaître **une équation insoluble pour une partie de plus en plus importante des défis** auxquels ni l'économie de marché, ni celle de solidarité (redistribution et engagement) ne peuvent répondre seules. La **diversité des modèles est une force** pour y répondre. C'est ce que Le RAMEAU qualifie d'émergence **d'une 3^{ème} économie : « l'économie passerelle »**. Celle-ci hybride les solutions au travers d'alliances qui rendent possible ce qu'aucun ne peut faire seul.

La vision systémique de l'économie



La diversité des modèles économiques



Fort de ses enseignements modélisés dans le référentiel « modèles socio-économiques d'intérêt général », il convient **d'agir efficacement**. Il est ainsi **essentiel de s'inspirer des pratiques éprouvées par l'expérience** pour permettre une réelle co-construction du bien commun. L'objectif est de réussir ensemble **l'Agenda 2030**. C'est dans ce sens que chaque organisation publique ou privée est invitée à se (re)questionner à partir du Parcours A.D.O.C. « modèles socio-économiques ».

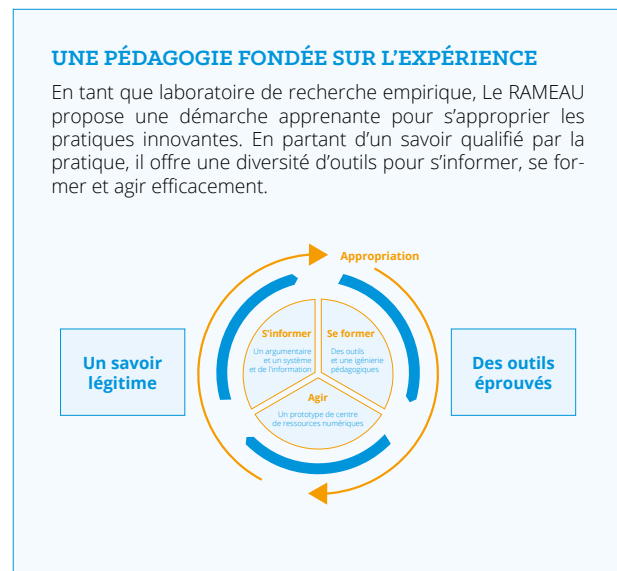
SE SITUER POUR AGIR



L'AUTODIAGNOSTIC AU COEUR DU PARCOURS A.D.O.C

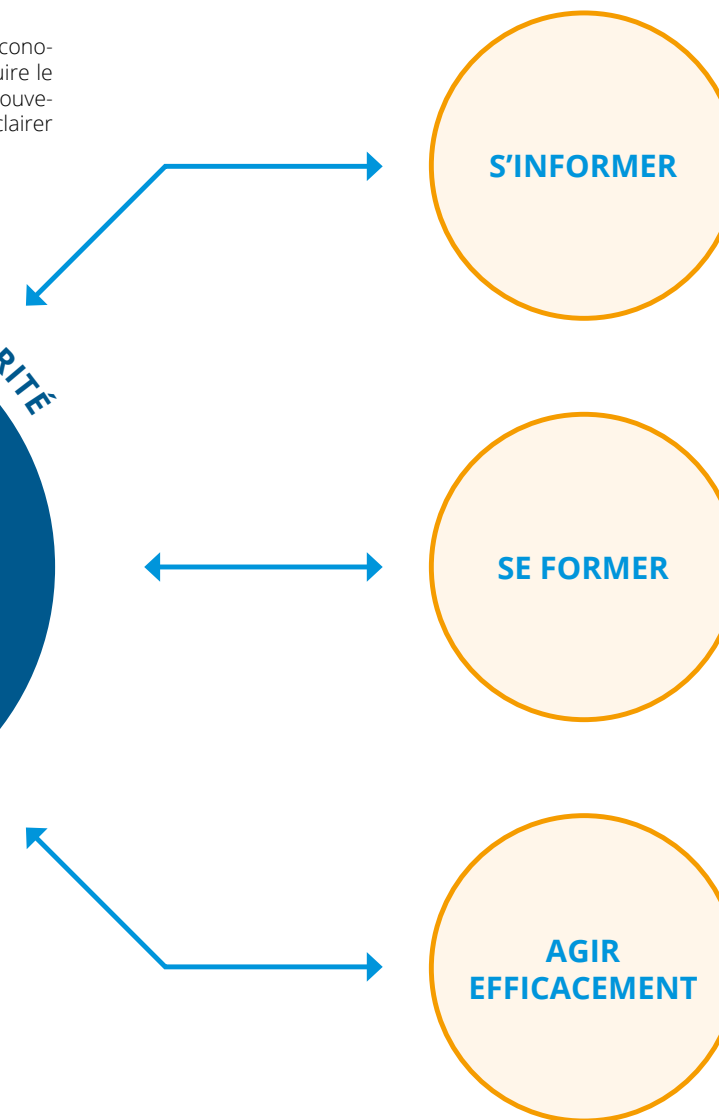
C'est à partir d'un Autodiagnostic de sa stratégie qu'il est possible de définir le juste niveau de Données, d'Outils et de Compétences nécessaires. Le Parcours A.D.O.C. « modèles socio-économique » est fondé sur un autodiagnostic qui permet de se questionner sur les moyens adaptés à ses besoins pour s'informer, se former et agir.

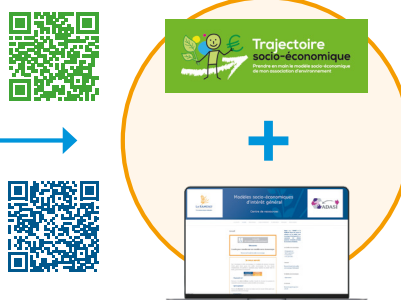
L'autodiagnostic « Qualifier son modèle socio-économique » propose un 360° pour se situer, et conduire le changement nécessaire à son évolution. Vous y trouverez les références de ressources permettant d'éclairer les différents sujets abordés.



L'autodiagnostic « Qualifier son modèle socio-économique » vous permet de :

- Décrire votre modèle socio-économique
- Mettre en perspective votre modèle,
- Analyser les leviers les plus pertinents pour votre Projet.





S'INFORMER

Des enjeux à la pratique

- **Un document de référence pour vous éclairer :**
Le référentiel « modèles socio-économiques d'intérêt général » fait la pédagogie sur les spécificités de ces modèles, et explique leurs différences avec ceux d'utilité sociale avec lesquels ils sont souvent confondus.
- **Des fiches Repères**
Des fiches par Acteurs, par Territoires, par Domaine pour comprendre les mutations à l'œuvre.
- **Une base de capitalisation des pratiques**
La base IMPACT-Pratiques partenariales innovantes illustre la diversité des actions inspirantes.

SE FORMER

De la connaissance à la compétence

- **Une diversité de format d'auto-formations**
 - Un module de e-learning (Modèles socio-économiques : pourquoi, comment ?)
 - Des webinaires sur les leviers socio-économiques
 - Un cycle (Re)connaissance des modèles socio-économiques d'intérêt général pour partager ses connaissances.
- **Un Mooc en partenariat avec l'ESSEC**
« Les nouveaux modèles économiques associatifs »
- **Des sessions de formation avec l'AFF**
pour monter en compétence.

AGIR EFFICACEMENT

Des outils en accès libre

- **Une plateforme pédagogique pour les organisations :**
 - Des fiches pratiques
 - Des vidéos explicatives
 - Des parcours selon vos objectifs et votre maturité.
<http://trajectoire-socioeco.cdrlae.org/>
- **Un centre de ressource pour les experts :**
 - Un cadre de référence
 - Des illustrations
 - Des méthodes
 - Une boîte à outils
<https://modeles-socio-economiques.platemecapitalisation.org>