



**L'ODD 17  
EN PRATIQUES**

FICHE REPÈRE – PROFILS D'ACTEURS

# DYNAMIQUES D'ENGAGEMENT DES ASSOCIATIONS

**La fiche Repère « Dynamiques d'engagement des associations » résume le profil des associations en France, leurs pratiques partenariales et leur perception des fragilités de leur territoire.**

Les Objectifs de Développement Durable (ODD) fixent l'Agenda 2030 des Nations Unies. C'est un cadre commun d'objectifs pour réussir les transformations face à l'ampleur de nos défis actuels. Les fiches Repères « L'ODD 17 en pratiques » ont pour objectif de donner les moyens à chacun de fixer son propre C.A.P. 2030. Elles sont rédigées par l'Observatoire des partenariats qui publie notamment les études IMPACT, dont les données de cette fiche sont issues.



La collection des fiches repères est réalisée en partenariats avec :

# LE PROFIL DES ASSOCIATIONS EN FRANCE

## NOMBRE D'ASSOCIATIONS EN FRANCE



**1,3 million**  
d'associations  
en France

## PRINCIPAUX SECTEURS D'ACTIVITÉ

Sports	24%
Culture	20%
Loisirs, divertissements, vie sociale	19%
Défense de causes, de droits, d'intérêts	15%
Enseignement, formation et recherche	7%
Action sociale, humanitaire ou caritative	7%

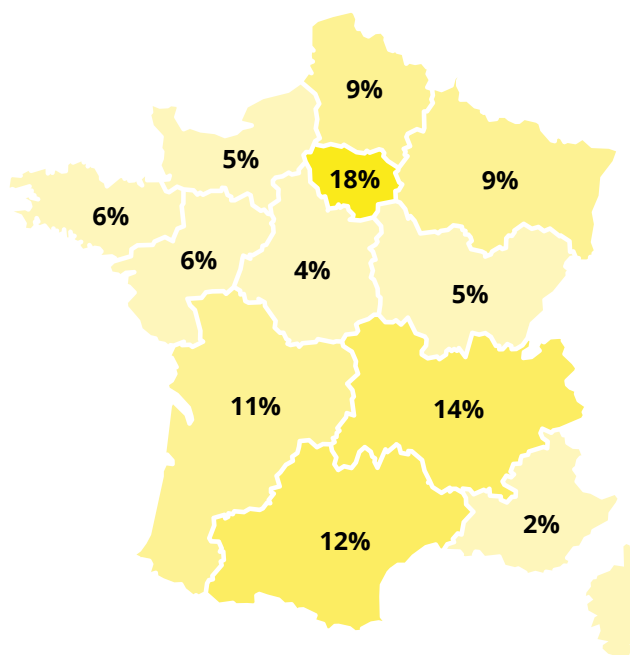
## NOMBRE DE SALARIÉS

**1,5 million**  
équivalent temps plein  
au 31 décembre 2018 (INSEE)

Soit près de 10% des emplois du secteur privé  
77% des associations ont moins de 5 salariés

Source : INSEE 2018

## IMPLANTATION DES ASSOCIATIONS PAR RÉGION



## BÉNÉVOLAT

**21 millions**  
de « participations » bénévoles

580 000 équivalents temps plein dont :  
230 000 pour les associations employeuses  
et 350 000 pour les associations non employeuses

Source : INSEE, enquête Situation des associations en 2018

## BUDGET

**113 Md€**

Soit 3,3% du PIB français

Source : CNRS-Centre d'économie de la Sorbonne, enquêtes Paysage associatif 2011 et 2017

## RESSOURCES

**56% de fonds privés**  
Soit + 1,6 % / an entre 2011 et 2017

Cotisations	2005	2011	2017
Cotisations	12%	11%	9%
Dons	5%	4%	5%
Subventions	34%	25%	20%
Revenus d'actif	49%	61%	66%

CNRS-Centre d'économie de la Sorbonne, enquêtes Paysage associatif 2011 et 2017

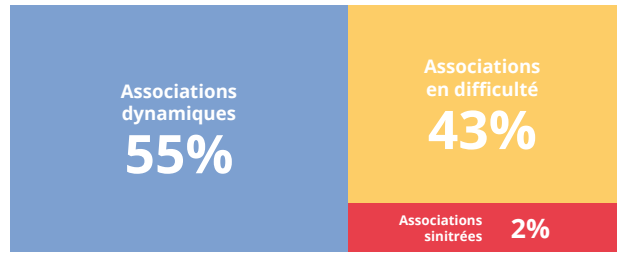
# LES FRAGILITÉS DU TERRITOIRE PERÇUES PAR LES ASSOCIATIONS

## LA PERCEPTION DES ASSOCIATIONS

Les associations sont plus réservées que les autres acteurs sur la dynamique de leur territoire avec 55% d'entre elles qui le considèrent comme dynamique et 43% en difficulté.

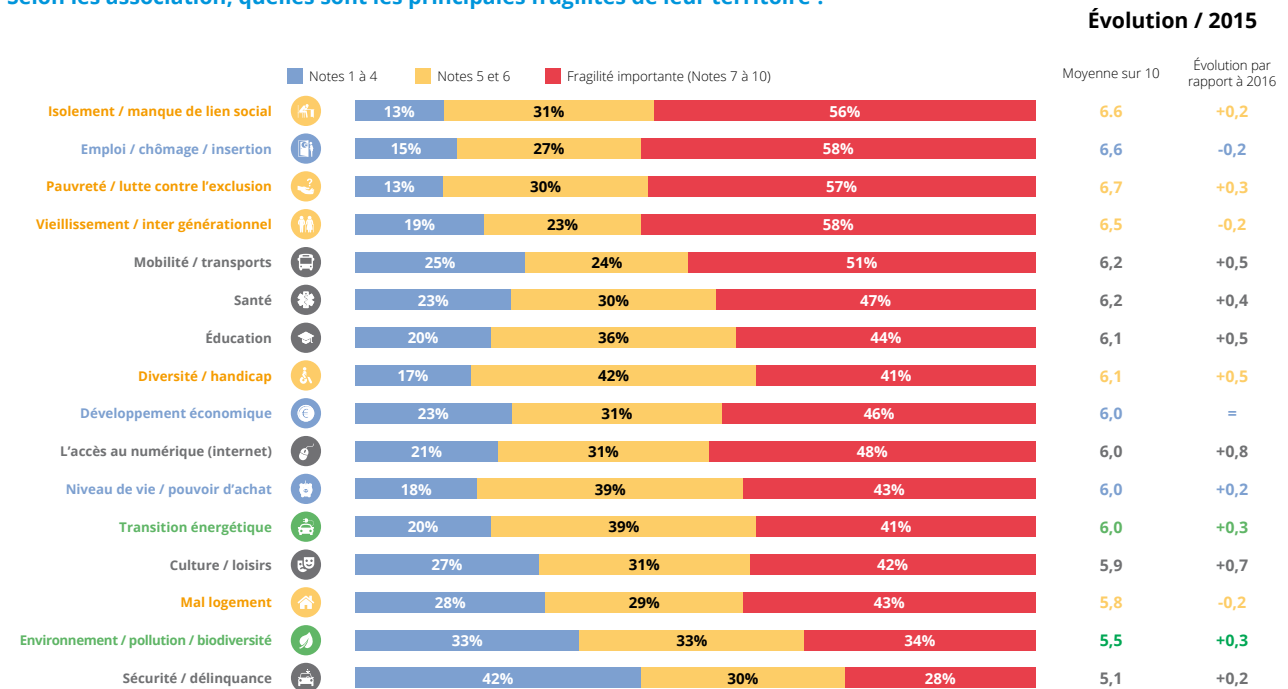
Les associations mettent en avant en priorité l'isolement et le lien social, qui se sont accélérés avec la crise sanitaire. Le Top 6 des fragilités montre l'engagement des associations à soutenir les personnes les plus fragiles.

## QUALIFICATION DU TERRITOIRE SELON LES ASSOCIATIONS



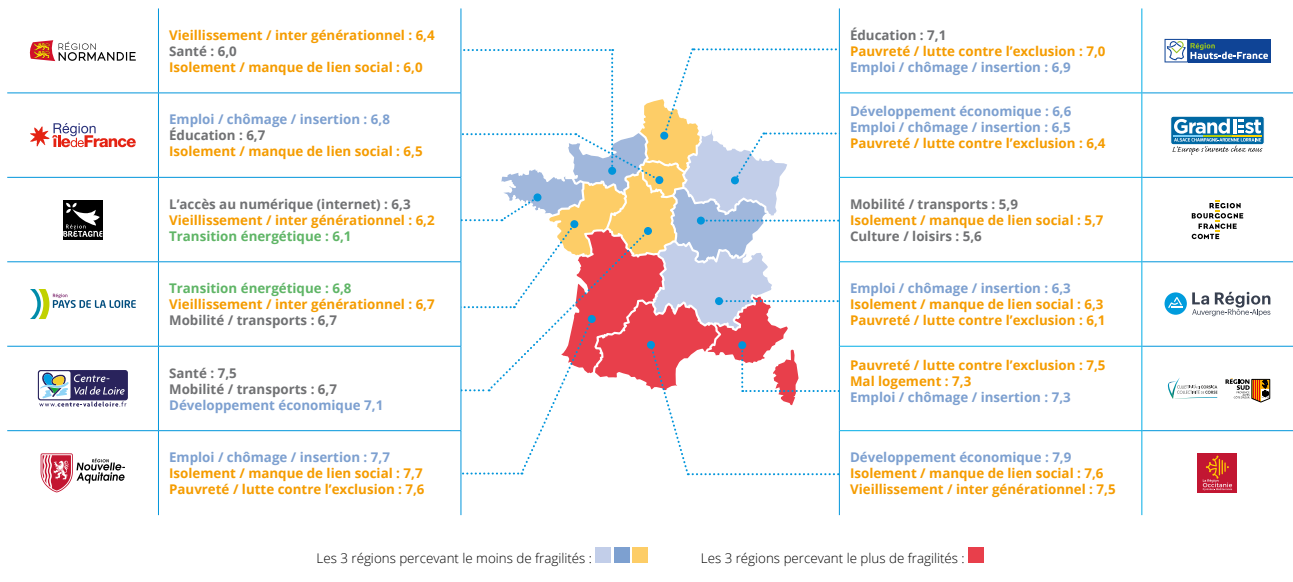
## LES FRAGILITÉS TERRITORIALES PRIORITAIRES POUR LES ASSOCIATIONS

Selon les associations, quelles sont les principales fragilités de leur territoire ?



## LA PERCEPTION DES FRAGILITÉS SELON LES RÉGIONS

Les associations identifient des priorités différentes selon leur région d'implantation.



# LE « JOUER COLLECTIF » VU PAR LES ASSOCIATIONS

## LES ENJEUX DU « JOUER COLLECTIF »



Le « **devoir d'alliance** » est une réalité pour 97% des associations.

Le « jouer collectif » est utile, voire incontournable, pour :

	Réduire les fragilités	<b>86%</b>
	Faire émerger de nouveaux moteurs de développement économique durable	<b>79%</b>

## LES IMPACTS DE LA CO-CONSTRUCTION

Les associations soulignent la diversité des bénéfices de travailler avec les collectivités et les entreprises, notamment sur la mobilisation de leur territoire.

■ Très fort impact ■ Fort impact ■ Impact modéré ■ Impact faible ■ Pas du tout d'impact

Impact très fort ou fort

Impact	Très fort impact	Fort impact	Impact modéré	Impact faible	Pas du tout d'impact	Total
La mobilisation collective d'un territoire autour d'un projet partagé	43%	45%	10%	2%		<b>88%</b>
L'engagement des personnes pour leur territoire	36%	47%	15%	2%		<b>83%</b>
La performance des associations d'intérêt générale	32%	49%	16%	2%	1%	<b>81%</b>
L'innovation territoriale	30%	45%	18%	6%	1%	<b>75%</b>
La performance des collectivités territoriales	27%	43%	22%	8%		<b>70%</b>
La performance des entreprises	14%	39%	35%	9%	3%	<b>53%</b>
L'innovation à grande échelle (nationale, voire internationale)	17%	33%	33%	12%	5%	<b>50%</b>

## DES TERRITOIRES PORTEURS DE DYNAMIQUES DE CO-CONSTRUCTION

**41%** des dirigeants d'associations déclarent que leur territoire est porteur d'une dynamique de co-construction, soit parce qu'elle est ancrée dans le fonctionnement de leur territoire (15%), soit parce que les initiatives sont de plus en plus nombreuses.

**45%** considèrent que le phénomène commence à émerger.



**86%**  
Des territoires porteurs de dynamiques de co-construction

## LES LEVIERS POUR CO-CONSTRUIRE

C'est au travers d'un projet d'action en commun qu'il est prioritairement possible d'impliquer les associations.

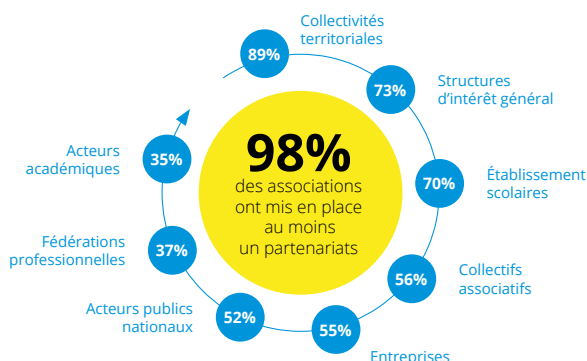
	Un projet d'action en commun	<b>96%</b>
	Une vision partagée des enjeux et des fragilités	<b>93%</b>
	Les règles et les normes	<b>11%</b>

# LES PRATIQUES PARTENARIALES DES ASSOCIATIONS

## LES PARTENAIRES DES ASSOCIATIONS DE PLUS EN PLUS NOMBREUX

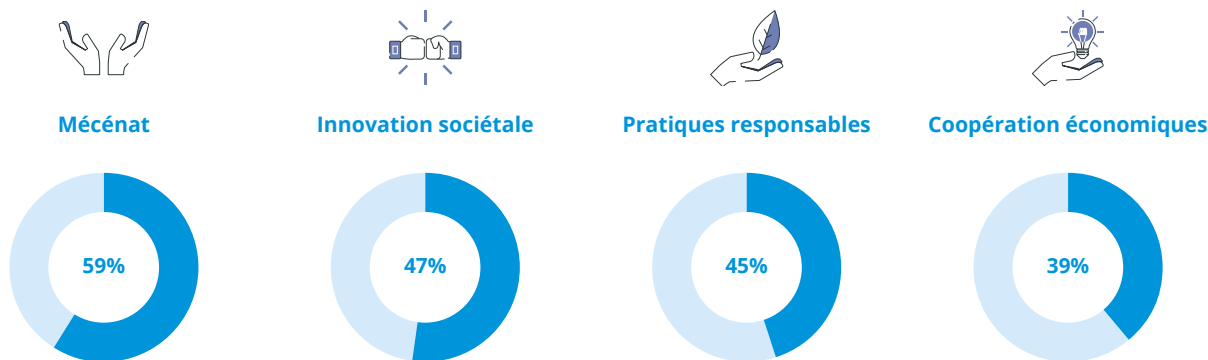
**98% des associations** pratiquent des partenariats sociétaux, à la fois pour réduire les fragilités et faire émerger de nouveaux moteurs de développement économique durable.

Les associations employeuses sont en mesure de passer des partenariats avec toutes les organisations publiques et privées, sur tous les territoires, y compris « entre pairs ». Elles ont en moyenne près de 22 partenariats.



## DES PRATIQUES PARTENARIALES QUI SE DIVERSIFIENT

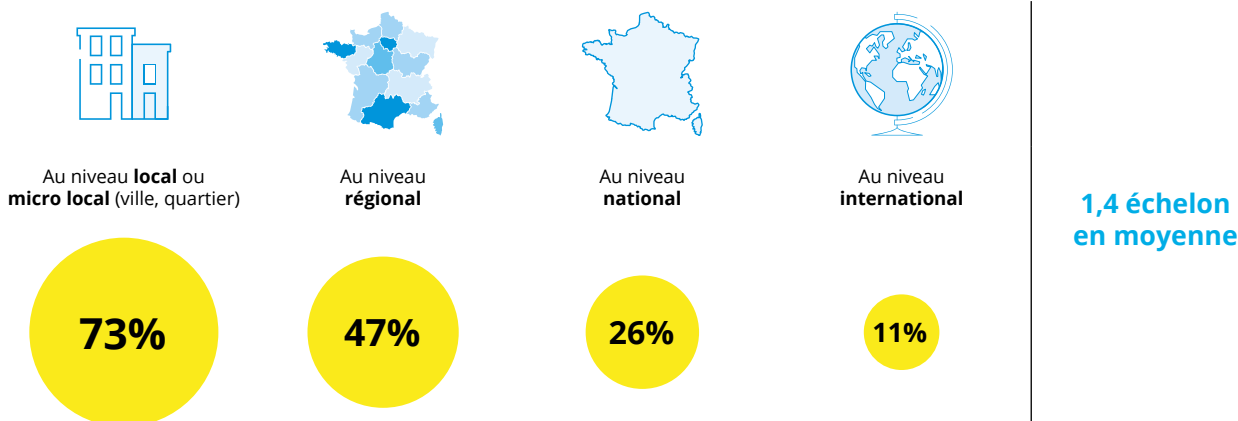
Les types de pratiques partenariales évoluent. Le mécénat est toujours en tête des partenariats (surtout dans les associations de 1 à 2 salariés), suivi des pratiques responsables. De nouveaux types de pratiques se développent comme l'innovation sociétale ou la coopération économique : ils illustrent l'avancée sociétale, surtout dans les associations de 10 salariés et +.



Étude IMPACT - Entreprises & Territoires réalisée par COMISIS - Opinion Way pour L'Observatoire des partenariats (septembre 2021)

## LES ÉCHELONS TERRITORIAUX DE L'ENGAGEMENT DES ASSOCIATIONS

Les associations travaillent avec leurs partenaires en premier au niveau local ou micro local (73%), au niveau régional (47%), au niveau national (26%), au niveau international (11%). Elles ont su s'adapter aux nouveaux types de pratiques partenariales pour mieux répondre aux attentes de leurs partenaires mais également à leur objectif en matière d'évolution des usages, des comportements, des nouveaux processus (chartes critères d'impacts etc.).



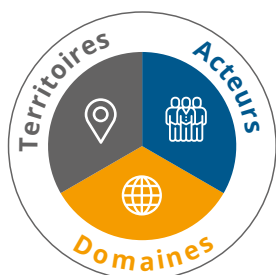
Étude IMPACT - Associations & Territoires (Comisis & Opinion Way, septembre 2021)

## DES EXEMPLES DE DYNAMIQUE TERRITORIALE PRATIQUÉE PAR LES ASSOCIATIONS

Pour découvrir des exemples inspirants d'entreprises impliquées, consultez la base de données IMPACT - Pratiques innovantes : <https://observatoire-des-partenariats.fr/impact-pratiques-innovantes>

# LA COLLECTION DES FICHES REPÈRES

## DES DONNÉES POUR COMPRENDRE



La collection des fiches Repères – des données pour Comprendre – croise des données sur les spécificités des territoires, sur les enjeux et les pratiques des acteurs, et apporte un éclairage sur la cartographie comparée des domaines d'actions. C'est en effet dans ce triptyque Territoires – Acteurs – Domaines que se joue la capacité à inventer des solutions permettant à la fois de réduire les fragilités et de faire émerger de nouveaux moteurs de développement économique durable.

### FICHE REPÈRE TERRITOIRES

#### Les Dynamiques territoriales



Quel est le profil des territoires ? Quelles sont les fragilités prioritaires ? Quelles dynamiques de « jouer collectif » sont déjà à l'œuvre ? Comment se traduisent-elles opérationnellement ?... Autant de questions qui trouvent réponse dans les fiches Repères Territoires.

### FICHE REPÈRE ACTEURS

#### Le « jouer collectif » des Acteurs

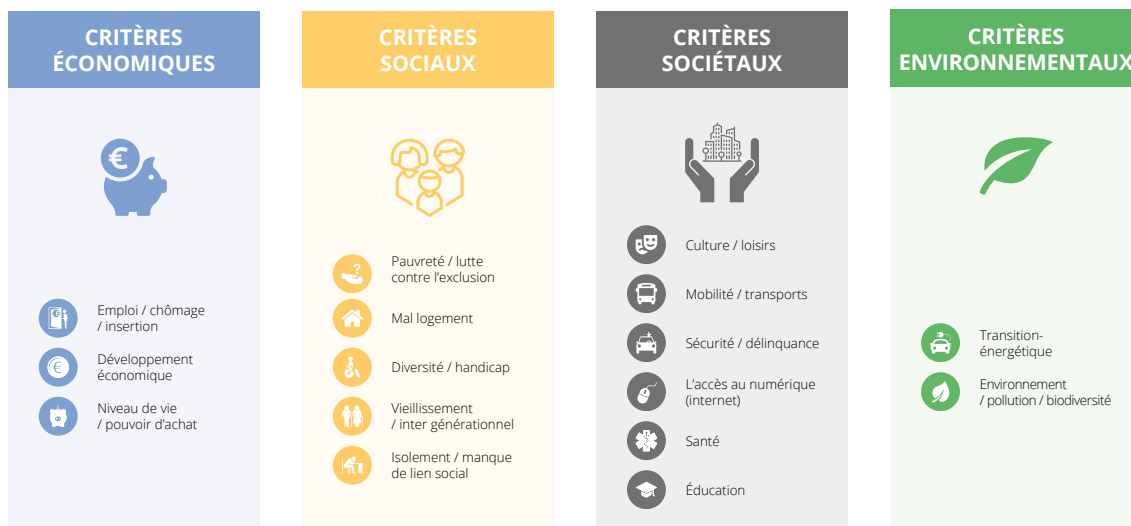


Quels sont le panorama et les enjeux des acteurs publics, des associations, des entreprises et des acteurs académiques ? Comment pratiquent-ils le « jouer collectif » ? Quelle est la vision des Français sur ces pratiques ?... Autant d'éléments de réponse dans les fiches Repères Acteurs.

### FICHE REPÈRE DOMAINES

#### Les coopérations sectorielles

L'écoute des enjeux et des pratiques des Acteurs a permis de qualifier 16 domaines de fragilité, représentatifs des défis économiques, sociaux, sociétaux et environnementaux. Quelles en sont les caractéristiques ? Quelles sont les priorités selon les Territoires ? Quels sont les exemples inspirants ?... Autant d'éclairages à retrouver dans les fiches Repères Domaines.



Retrouvez toutes les fiches repères sur le site de l'Observatoire des partenariats : <https://innovationterritoriale.platformecapitalisation.org/dynamiqueterritoriales>

